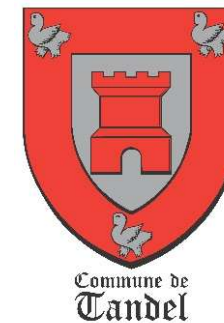


# Renforcement du réseau à Brandenburg

---

**SCHROEDER & ASSOCIÉS**

Code: 22/984



Présentation publique  
le 29.03.2023



## **1. VUE D'ENSEMBLE**

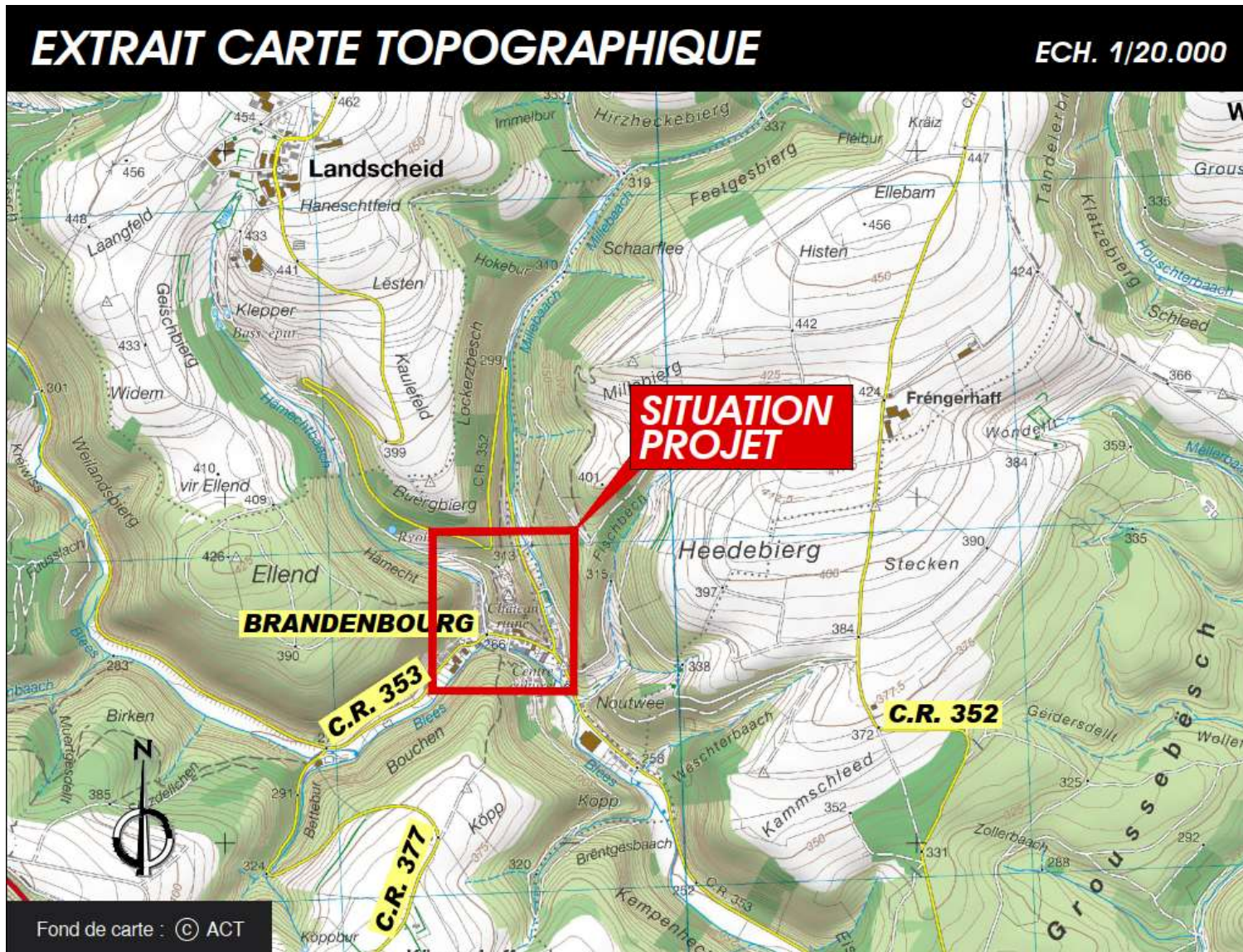
## **2. SITUATION PROJETEE**

## **3. PLANNING ET PHASAGE**

## **4. DIVERS**



# Localisation du projet





**1. VUE D'ENSEMBLE**

**2. SITUATION PROJETEE**

**3. PLANNING ET PHASAGE**

**4. DIVERS**



## Participants

- **Maitre d'ouvrage:** **AC Tandel / CREOS / POST / SIDEN**
- **Bureau d'études:** **Schroeder et Associés SA**
- **Entreprise génie civil:** **Wickler Frères s.à.r.l.**
- **Début chantier:** **11. avril 2023**
- **Durée:** **ca. 7 mois**



## 1. Objectifs

- **Renouveau et renforcement réseaux secs dans la localité**
  - Renforcement réseaux POST et CREOS
  - Raccord particulier pour avoir accès à la fibre optique
  - Pose d'un multitubulaire pour AC TANDEL et le SIDEN

## 2. Contraintes

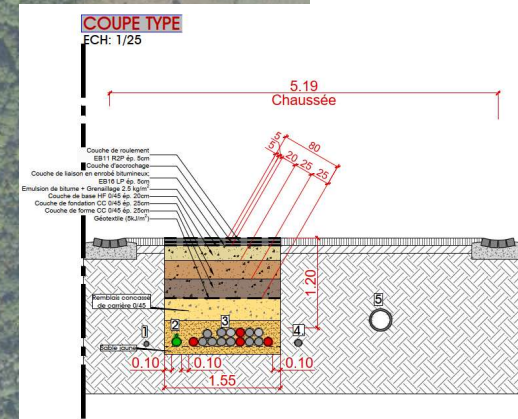
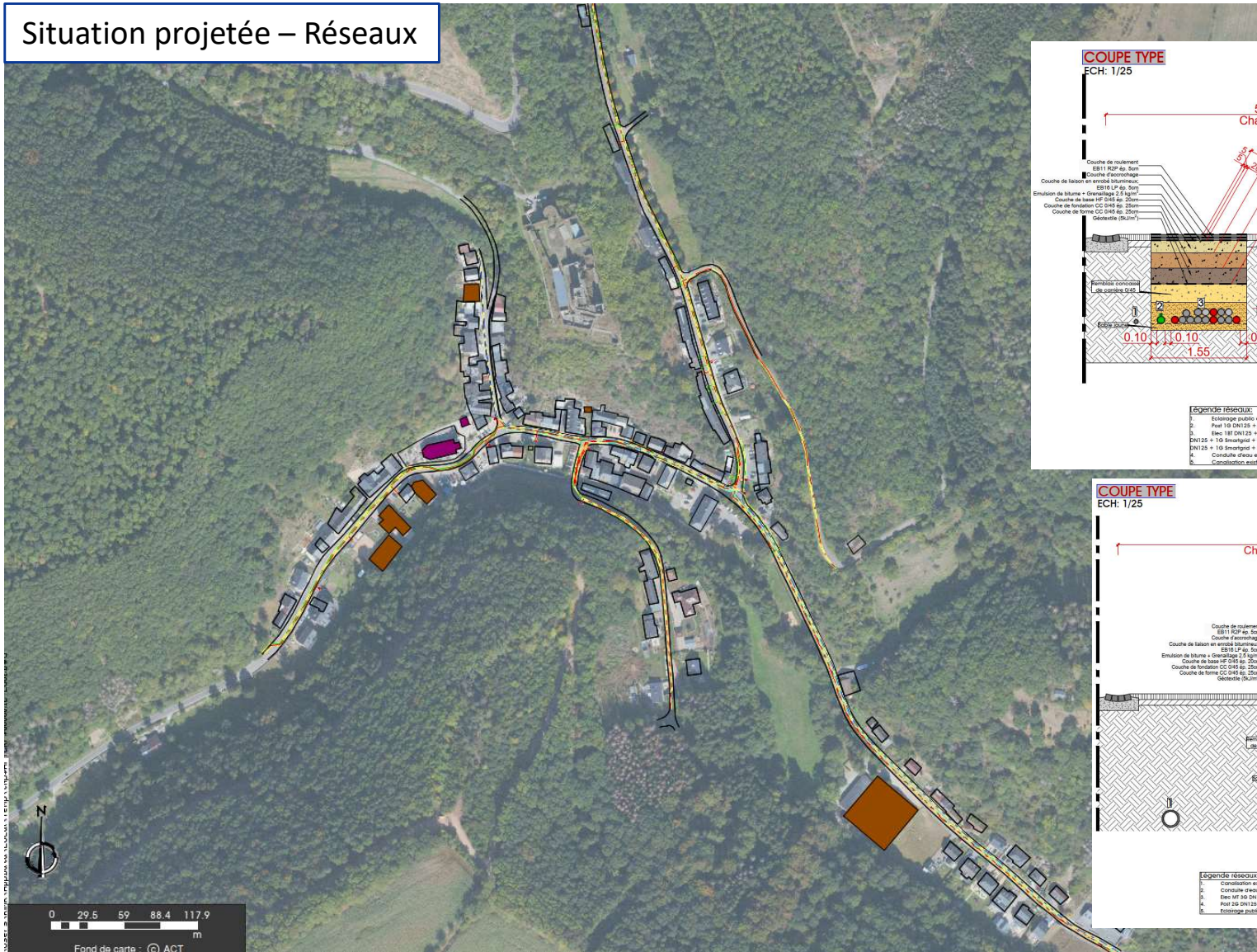
- Réseaux existants
- Circulation



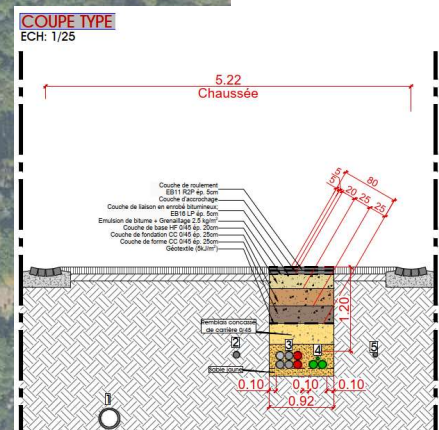
# Situation projetée



## Situation projetée – Réseaux



- Légende réseaux:**
- 1. Estovage public existant DN 63/72
  - 2. Pout 100 DN125 = 1 FMSD
  - 3. Elec 18T DN125 = 3MT DN125 = 3MT
  - DN125 = 10 Smargol = 28T DN125 = 3MT
  - DN125 = 10 Smargol = 18T DN125
  - 4. Conduite d'eau existant DN100
  - 5. Canalisation existant eaux mères DN300



- Légende réseaux:**
- 1. Canalisation existante eaux mères DN300
  - 2. Conduite d'eau existant DN100
  - 3. Elec 18T DN125 = 3MT DN125 = 3MT
  - 4. Pout 20 DN125 = 1 FMSD
  - 5. Estovage public existant DN 63/72



1. VUE D'ENSEMBLE

2. SITUATION PROJETEE

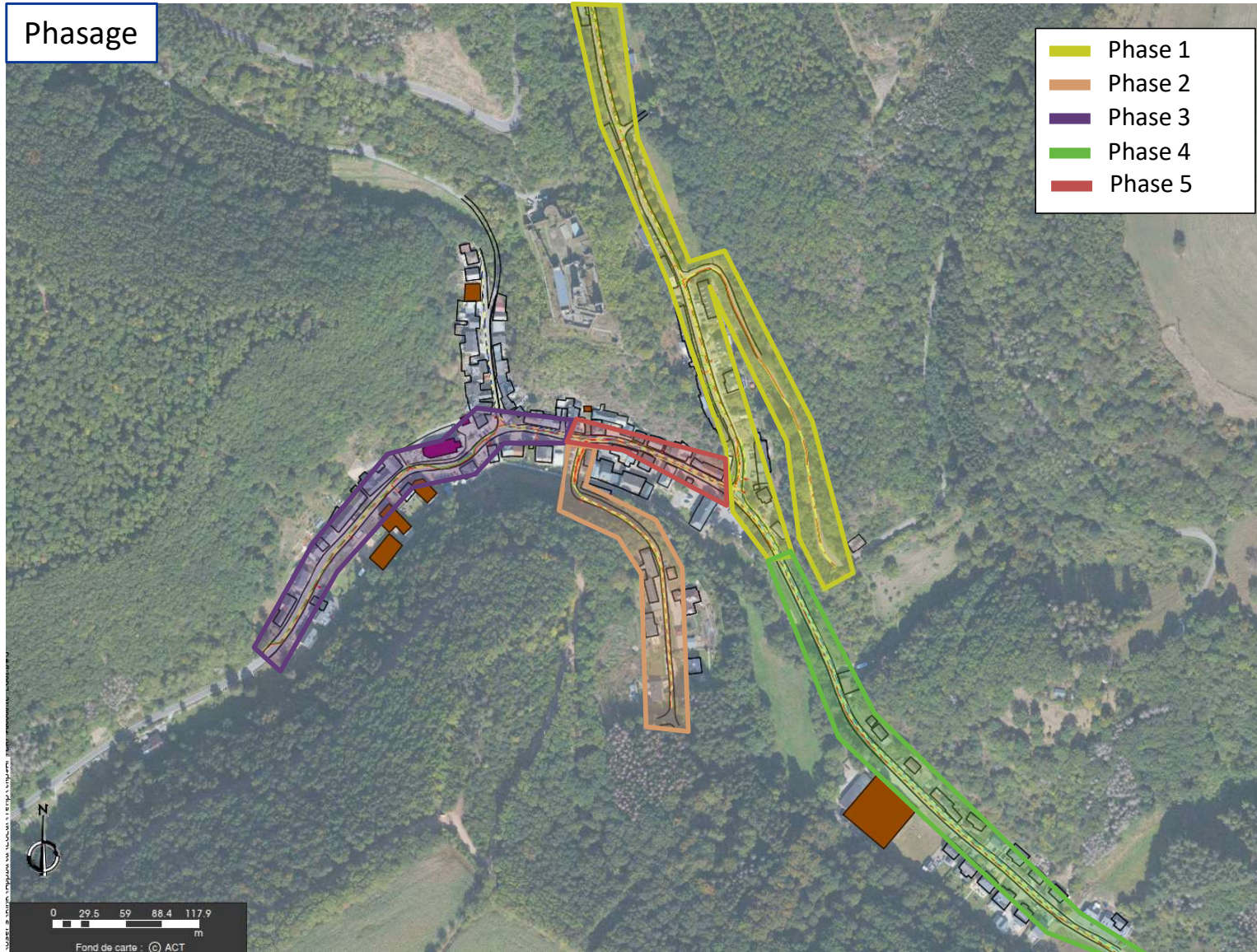
3. PLANNING ET PHASAGE

4. DIVERS



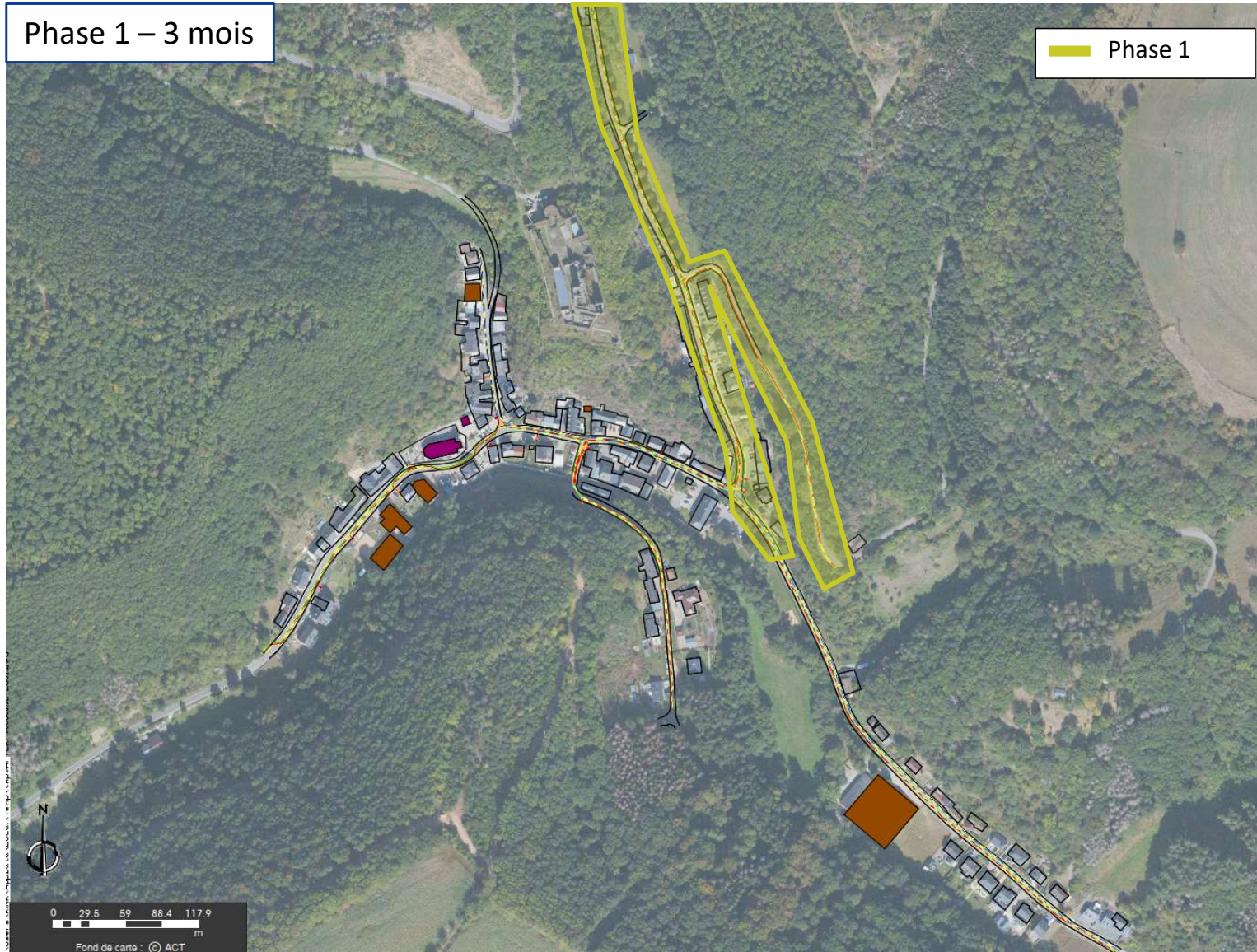


# Planning et Phasage





# Planning et Phasage

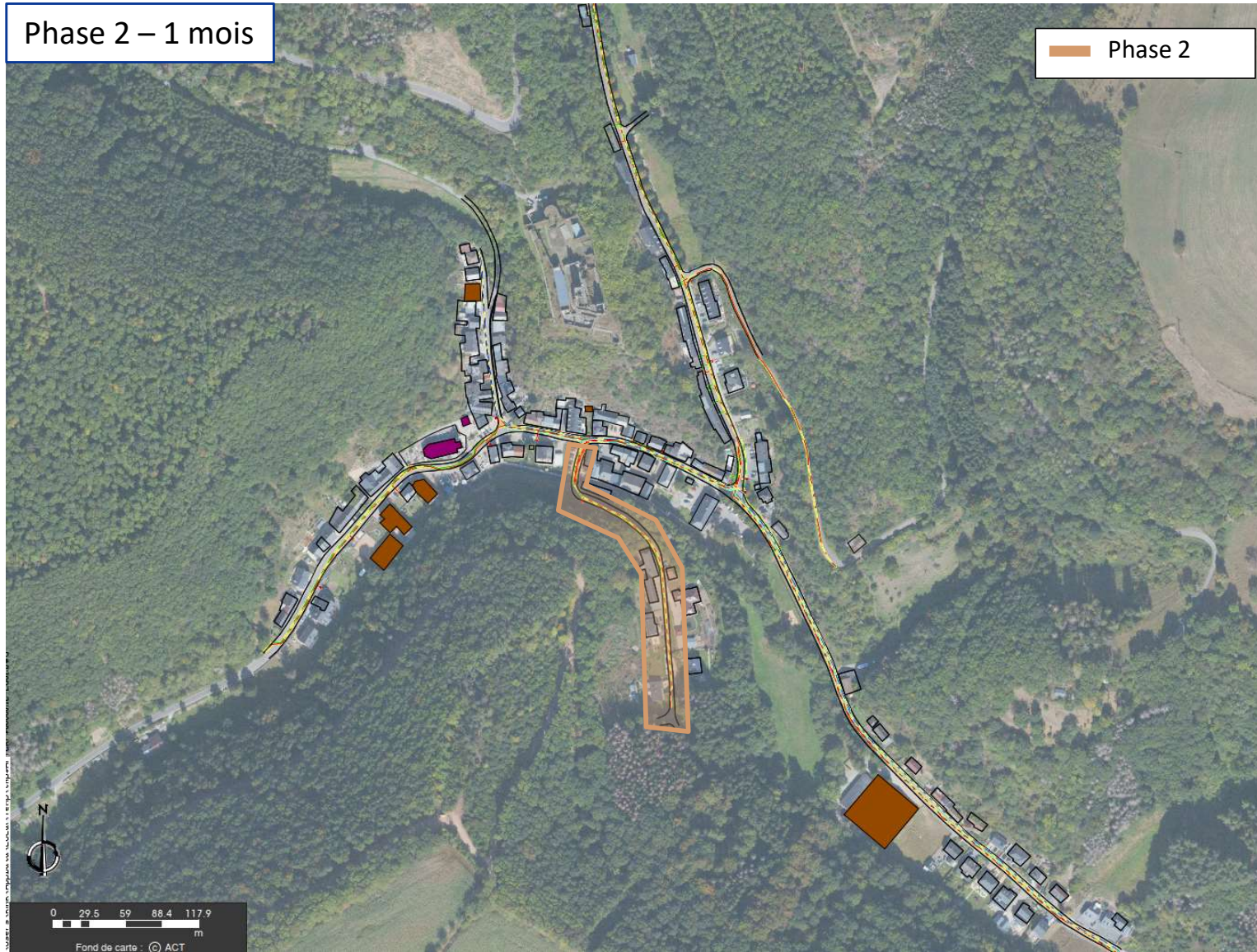


Phase 1 – Henschgaass :

- Durée des travaux – début avril à fin juin
- Travaux en demi-chaussée avec feux rouges



# Planning et Phasage

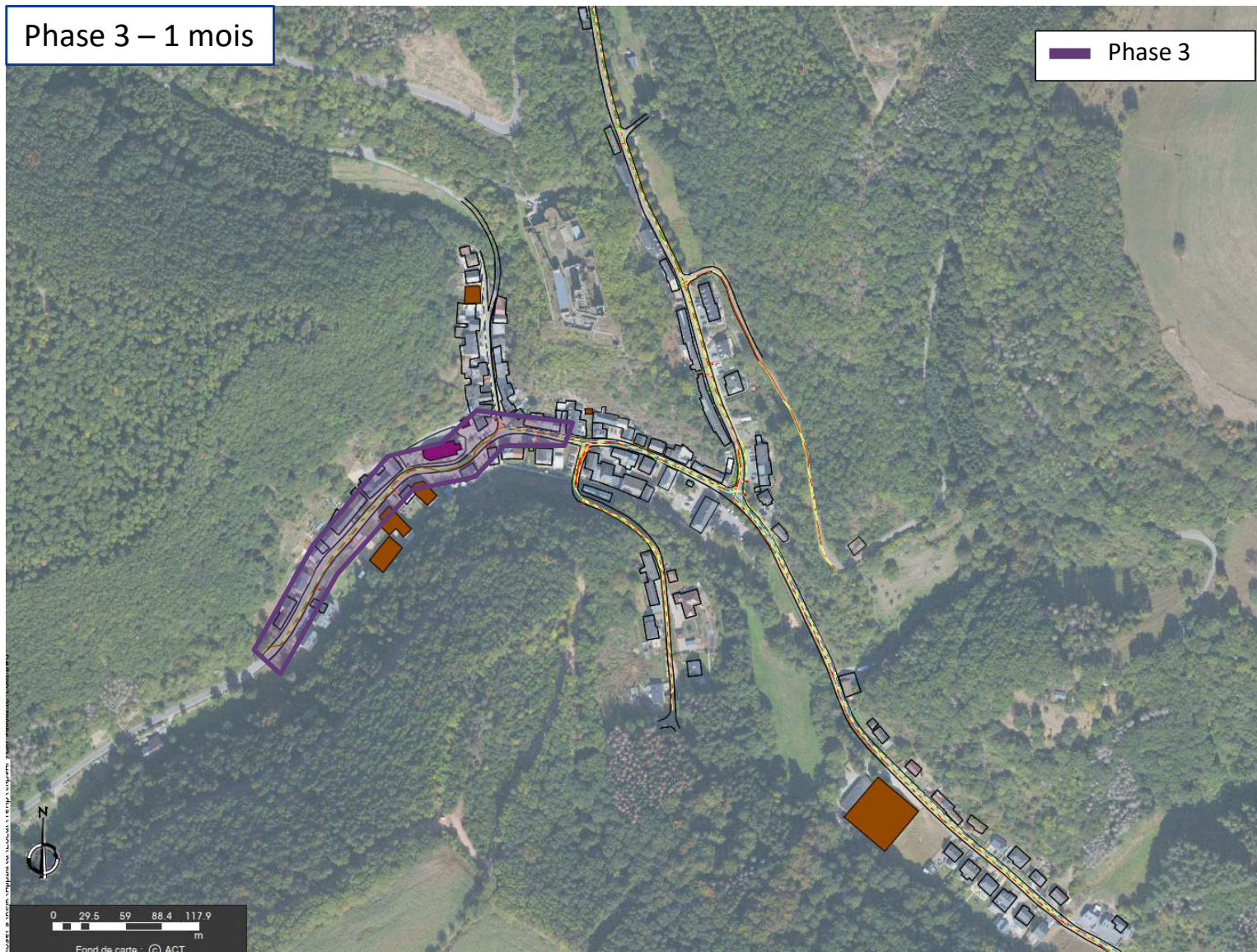


Phase 2 – Rue an der Kepp :

- Durée des travaux – mi-juin à mi-juillet (en parallèle avec la phase 1)
- Travaux en demi-chaussée avec feux rouges



# Planning et Phasage

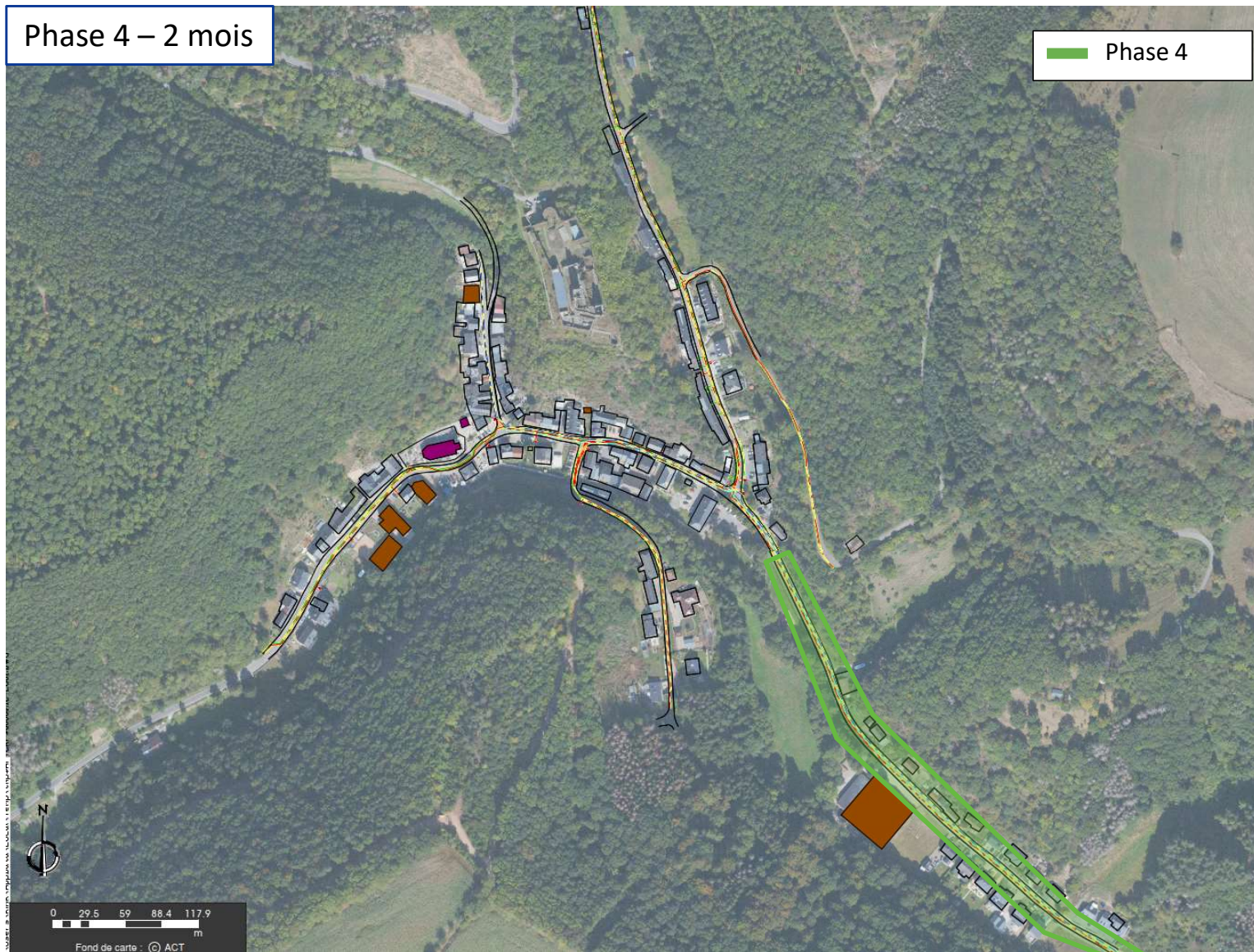


Phase 3 – Rue Schlapp et Haaptstrooss:

- Durée des travaux – fin juin à fin juillet (en parallèle avec phase 2)
- Travaux en demi-chaussée avec feux rouges



# Planning et Phasage

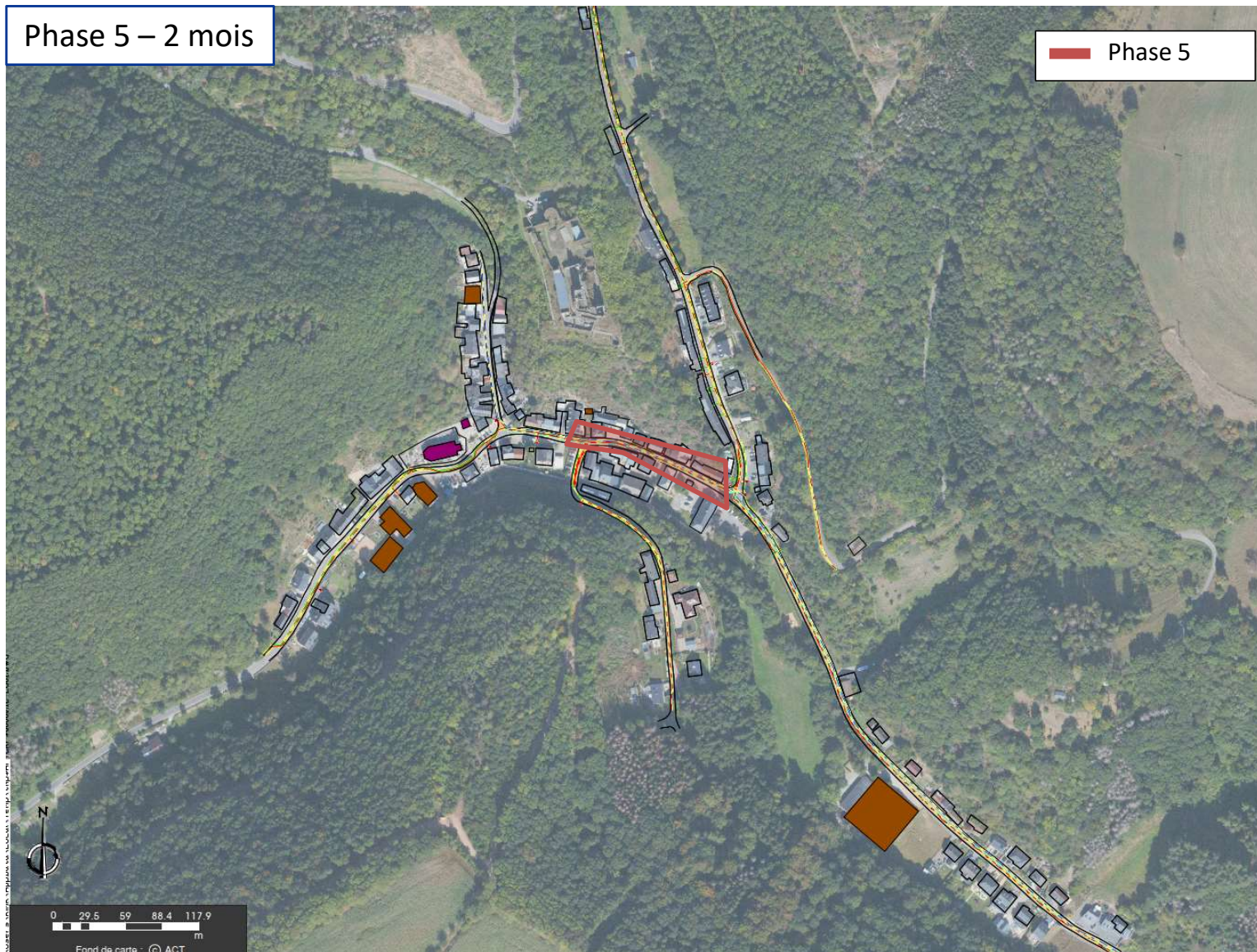


Phase 4 – Rue op der Langwiss:

- Durée des travaux – mi-aout à mi-octobre
- Travaux en demi-chaussée avec feux rouges



# Planning et Phasage



- Phase 5 – Haaptstrooss:
- Durée des travaux – mi-juillet à mi-septembre (en parallèle avec phase 4)
  - Route barrée pendant les congés scolaires



1. **VUE D'ENSEMBLE**
2. **SITUATION PROJETEE**
3. **PLANNING ET PHASAGE**
4. **DIVERS**



## Organisation du chantier

- AC Tandel :	Georges Schmit	803 803 225 / 621 499 000
	Arsène Pletgen	621 499 260
	Francisco Pacheco	803 803 226
- POST :	Marc Dupont	24 24 56 82
- Creos :	Kim Schmit	26 24 22 02
- SIDEN :	Dennis Douw	80 28 99 2319
- Schroeder et Associés SA :	Benoit Labranche	44 31 31 417
	Leo Demukaj	44 31 31 489
- Wickler Frères s.à.r.l. :	Guillaume Houssa	621 495 594
	Christian Boutet	691 152 224



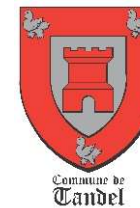


## Organisation du chantier

- Analyse HAP enrobé en cours
- Installation de chantier: Parking Laangwiss
- Accès vers habitation principalement garantie
- Assistance par l'entreprise pour la collecte des déchets
- Livraison garantie (à coordonner avec l'entreprise)
- Adaptation temporaire de la réglementation du trafic
  - Feux tricolores (Phase 1 – 4)
  - Route barrée (Phase 5 - Haaptsstrooss)



# Divers

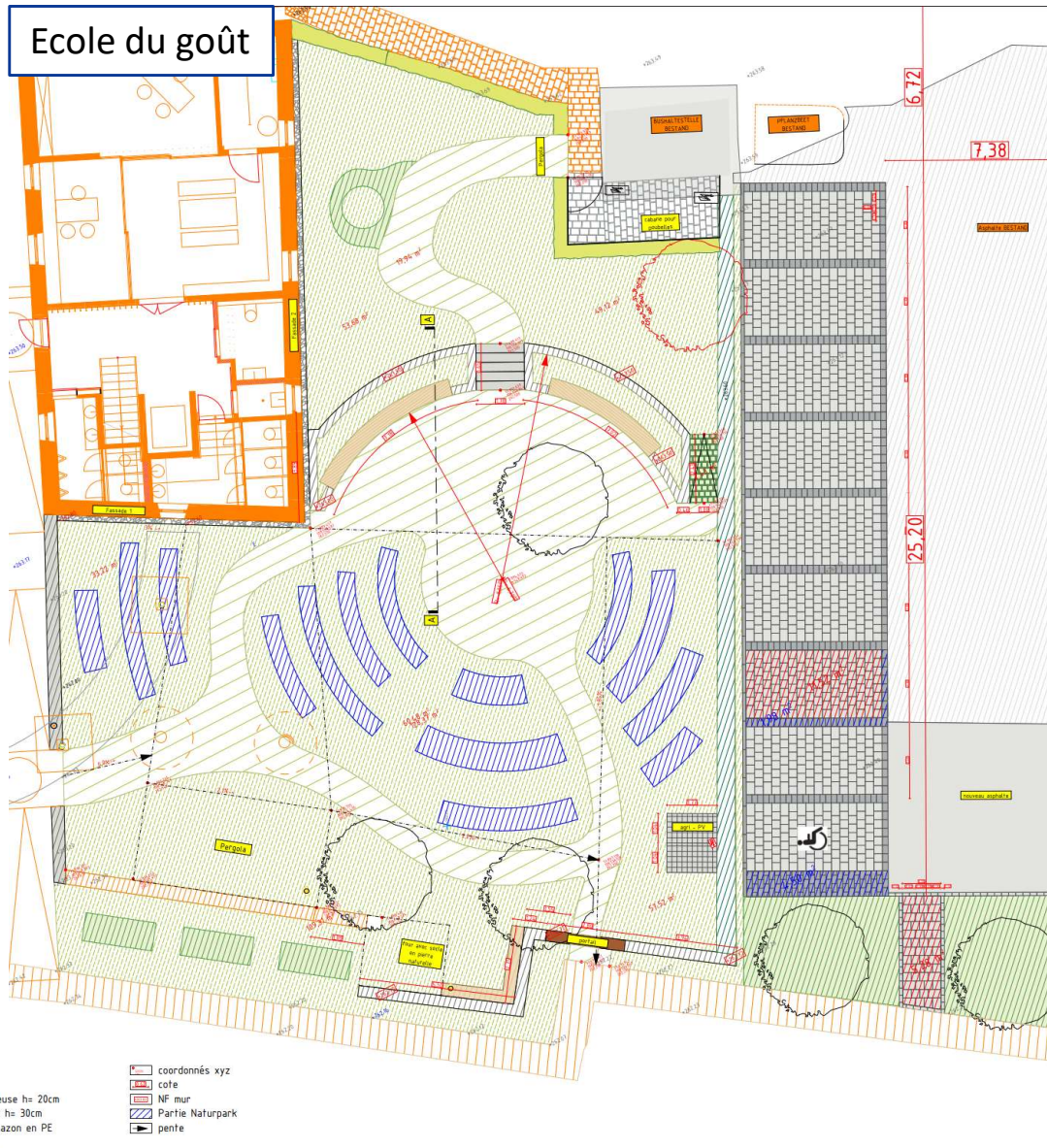


1B, rue Haaptstrooss



**LEGENDE**

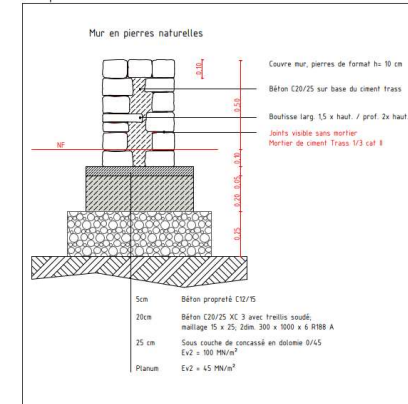
	CABINE BOITE ELECTRICITE		POINT INCERTAIN
	TAQUE EGOUT RONDE		MUR
	BOUCHE A CLEF		BORD ROUTE
	POTEAU ECLAIRAGE		ESCALIER
	POINT NIVEAU		BORD HAIES
	BANC		BATIMENT
	ENTREE CLOTURE		CLOTURE
	AVALOIR		TALUS HAUT
	BORNE CADASTRALE		COURBES DE NIVEAUX PRINCIPALES EQUIDISTANTE=1.00m
	ARBUSTES		COURBES DE NIVEAUX SECONDAIRE EQUIDISTANTE=0.25m
	BITTE AMARRAGE		NIVEAU CORNICHIE
	NIVEAU SEUIL		NIVEAU FAITE DE TOIT
	BAC FLEURS		NIVEAU CHEMINEE
	SIGNAL ROUTIERE		
	BORNE INCENDIE		
	SIGNAL PUBLICITAIRE		
	FEUILLU		



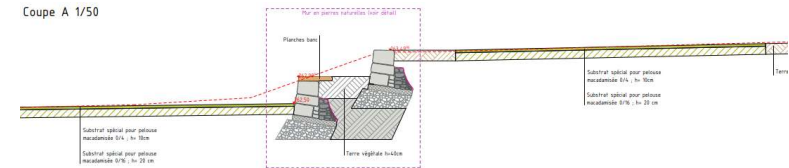
Ecole du goût

- Légende**
- Murs à conserver
  - Murs à construire
  - Terre végétale sableuse h: 20cm
  - pelouse macadamisée h: 30cm
  - Dalle stabilisatrice gazon en PE
  - pavé de porphyre
  - pavé de porphyre à conserver
  - marches massives en pierre naturelle
  - bande de gravier
  - coordonnées xyz
  - cote
  - NF mur
  - Partie Naturpark
  - pente
  - plantation
  - pavés écologique gris
  - pavés écologique anthrazit

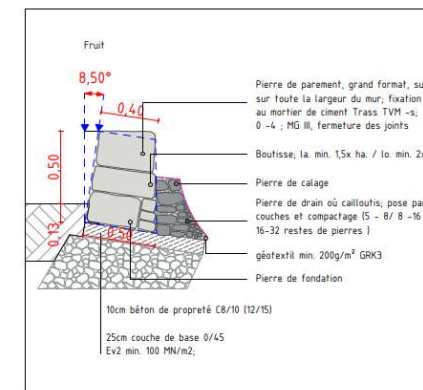
Mur partie l'entrée sud 1/15



Coupe A 1/50



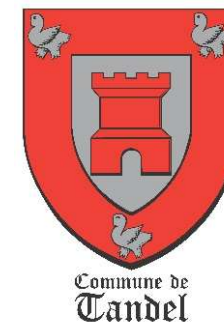
détail mur 1/25



---

SCHROEDER & ASSOCIÉS

**MERCI POUR VOTRE ATTENTION**



Présentation publique  
le 29 mars 2023