



Lotissements „Am Dall“ und „Leonardy“ in Tandel

Erschliessung
Infrastrukturen
Strassenbau

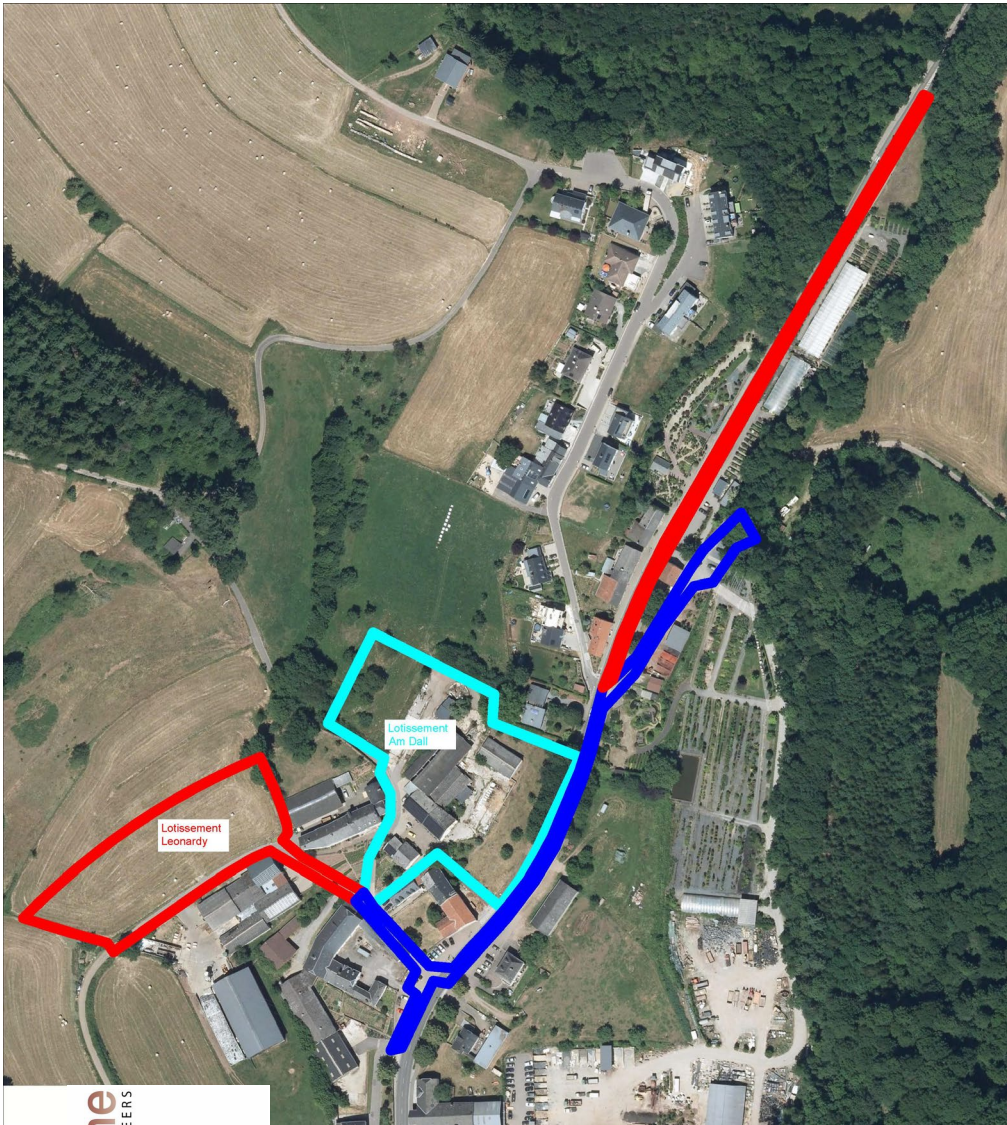
Vorgesehene Arbeiten

- Verlegung eines neuen RW-Kanals DN 600/700 in PP und SB in der RN 17 bis zum Tandelerbaach
- Verlegung neuer RW-Kanäle DN 315 – 500 in PP in der Rue „Am Dall“
- Bau von Regenrückhaltebecken: offen und unterirdisch
- Anschlusskanalisationen RW, SW: DN 160 – 315
- Sanierung SW-Kanalisation
- Neuverlegung Trinkwasserleitungen DN 80 PEHD, DN 100 FD + Hausanschlussleitungen
- Neue Kabelzugrohre Post/Eltrona/Creos
- Neue Trafo-Station Creos
- Strassenbauarbeiten



Bürgerversammlung 15.03.2023





- Auftraggeber: Whiterock Capital / Immo-Future
Red Group / Oekohaus
AC Tandel
- Planungsbüro: Milestone Consulting Engineers
- Ausführende Firma: Tragec
- Baubeginn: April 2023
- Dauer: ca. 210 Arbeitstage

Lotissement Leonardy

Auftraggeber:
Red Group / Oekohaus
(Echternach)

8 Einfamilienhäuser



OEKO
HAUS

Lotissement Leonardy



Bürgerversammlung 15.03.2023



Lotissement Am Dall

Auftraggeber:

Whiterock Capital / Immo-
Future

(Luxembourg)

6 Einfamilienhäuser
(Lose 1 – 6a)

3 Residenzen (Lose 7a, b, c)

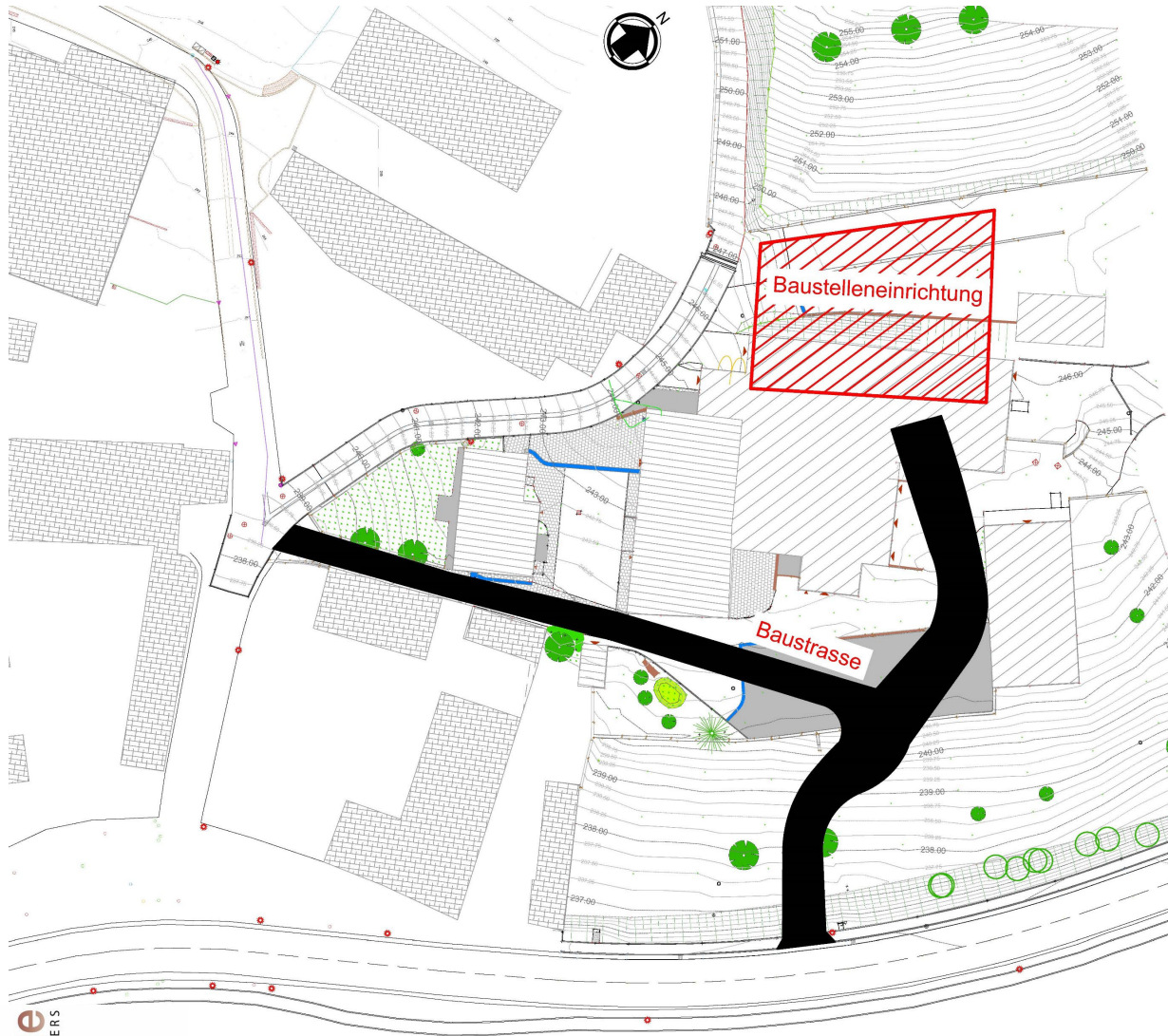


Lotissement Am Dall



Bürgerversammlung 15.03.2023





Baustelleneinrichtung

Baustelleneinrichtungsplatz im Bereich des
Lotissements Am Dall, Lose 1-4

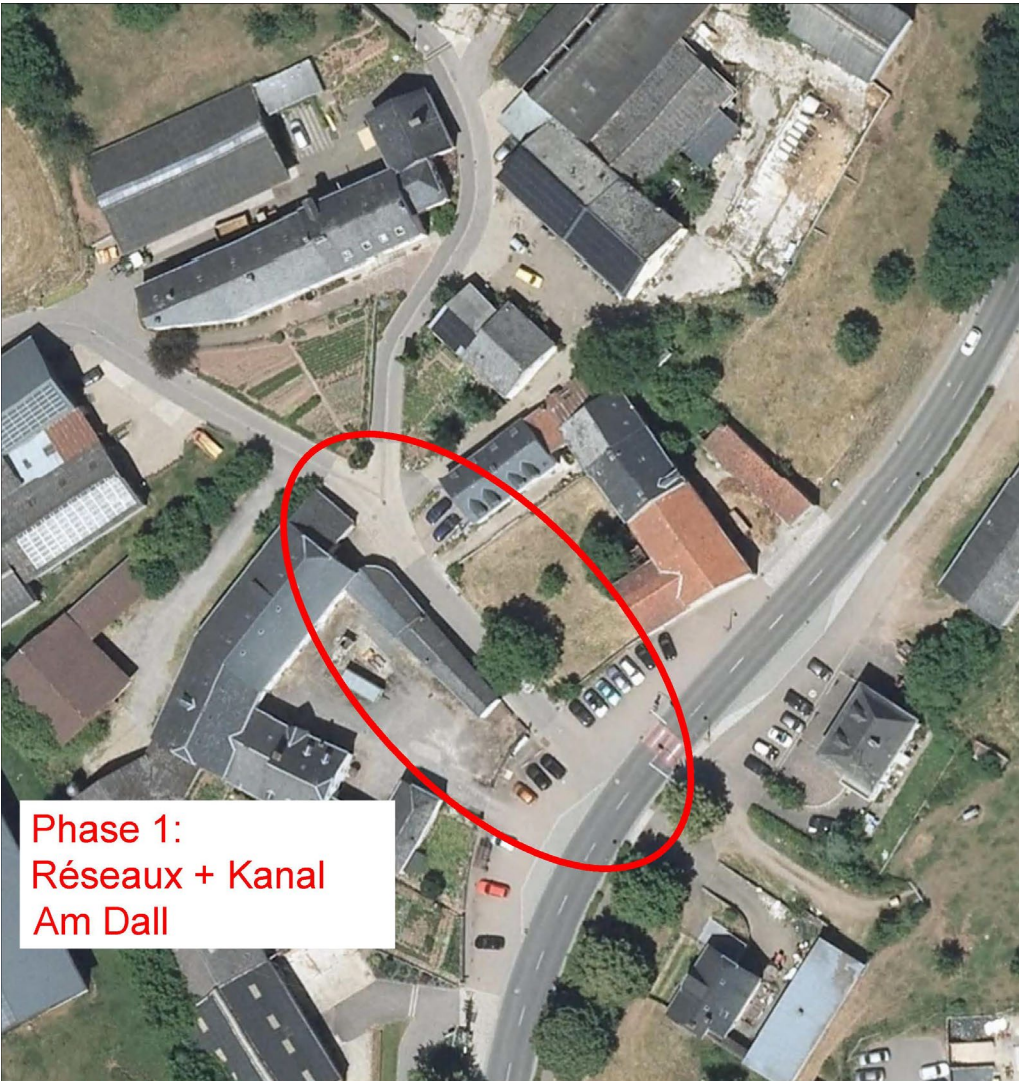
Baustrasse, gegebenenfalls Umgehungsstrasse:
ab der zukünftigen Zufahrt vom Los 7,
Breite 3,5 – 4,5 m



Phase 1: Rue Am Dall

Vorgesehene Arbeiten:

- Verlegung neuer RW-Kanäle DN 400 -500
- Neuverlegung Trinkwasserleitung
- Neue Kabelzugrohre Post/Eltrona/Creos und Trafo-Station Creos
- Strassenbauarbeiten
- Dauer ca. 3 Wochen

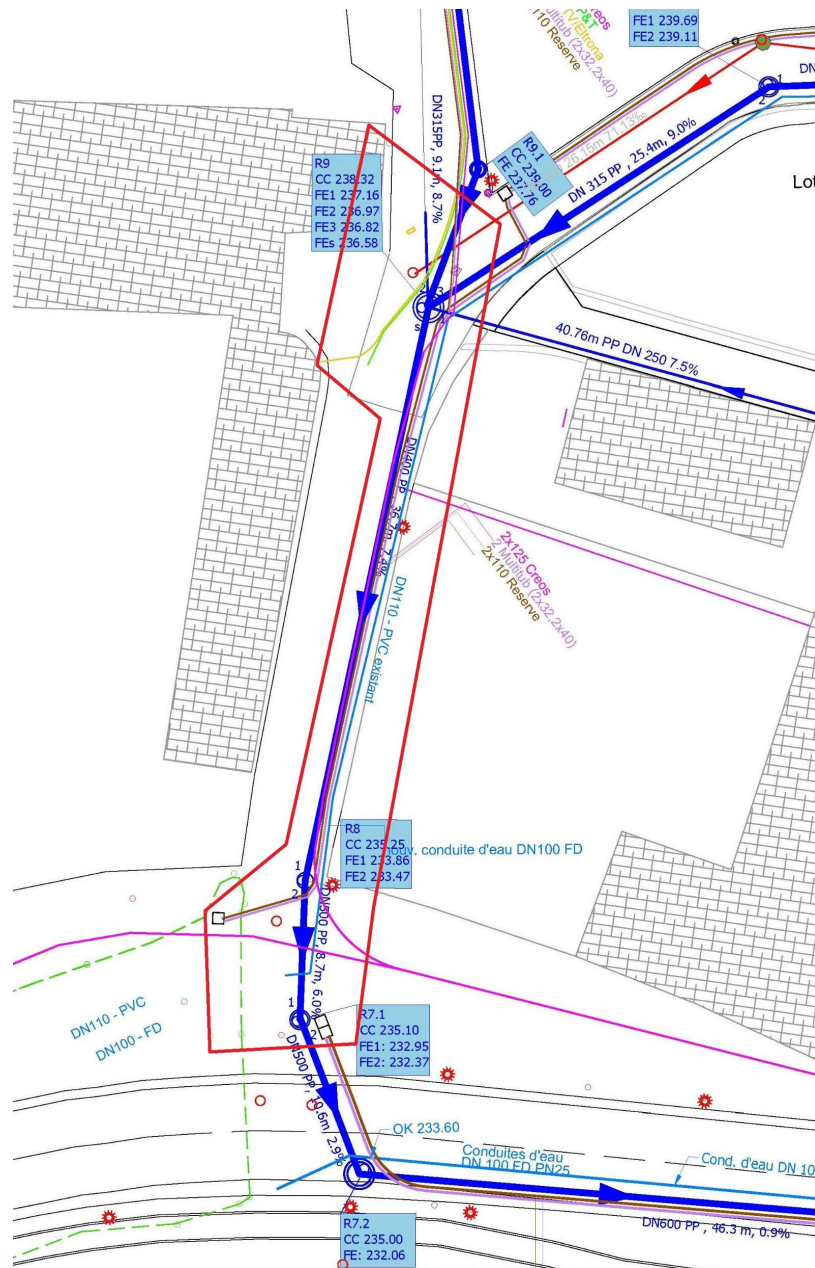


Phase 1:
Réseaux + Canal
Am Dall



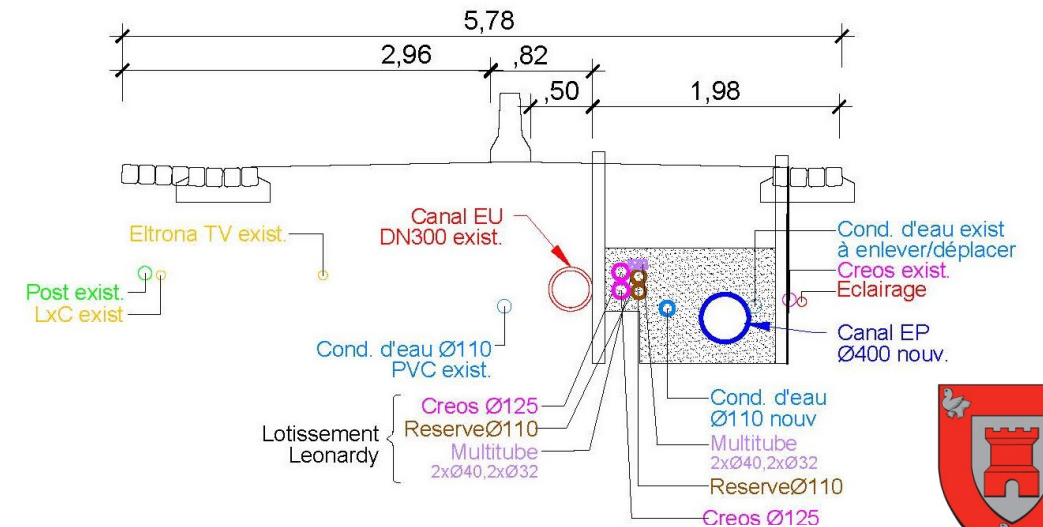
Phase 1: Am Dall : Kanal- und Réseauxarbeiten

Verlegung
eines neuen RW-Kanals DN 400,
einer neuen Wasserleitung
neuer Kabellehrrohre:
einseitige Fahrspur: Breite ca. 2,95



COUPE G2-G2

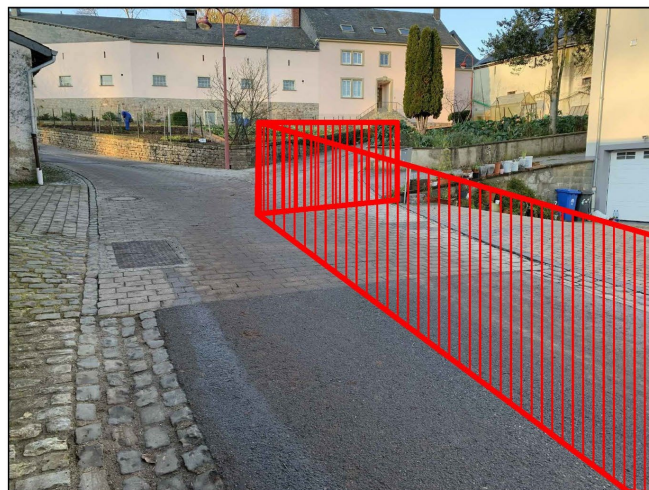
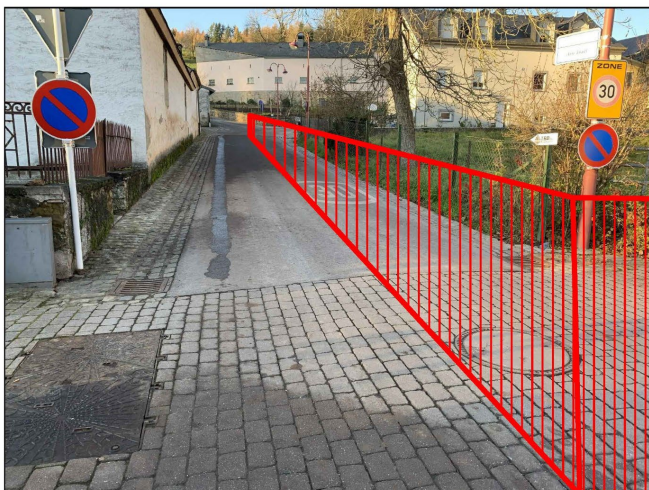
Ech 1/50



Bürgerversammlung 15.03.2023



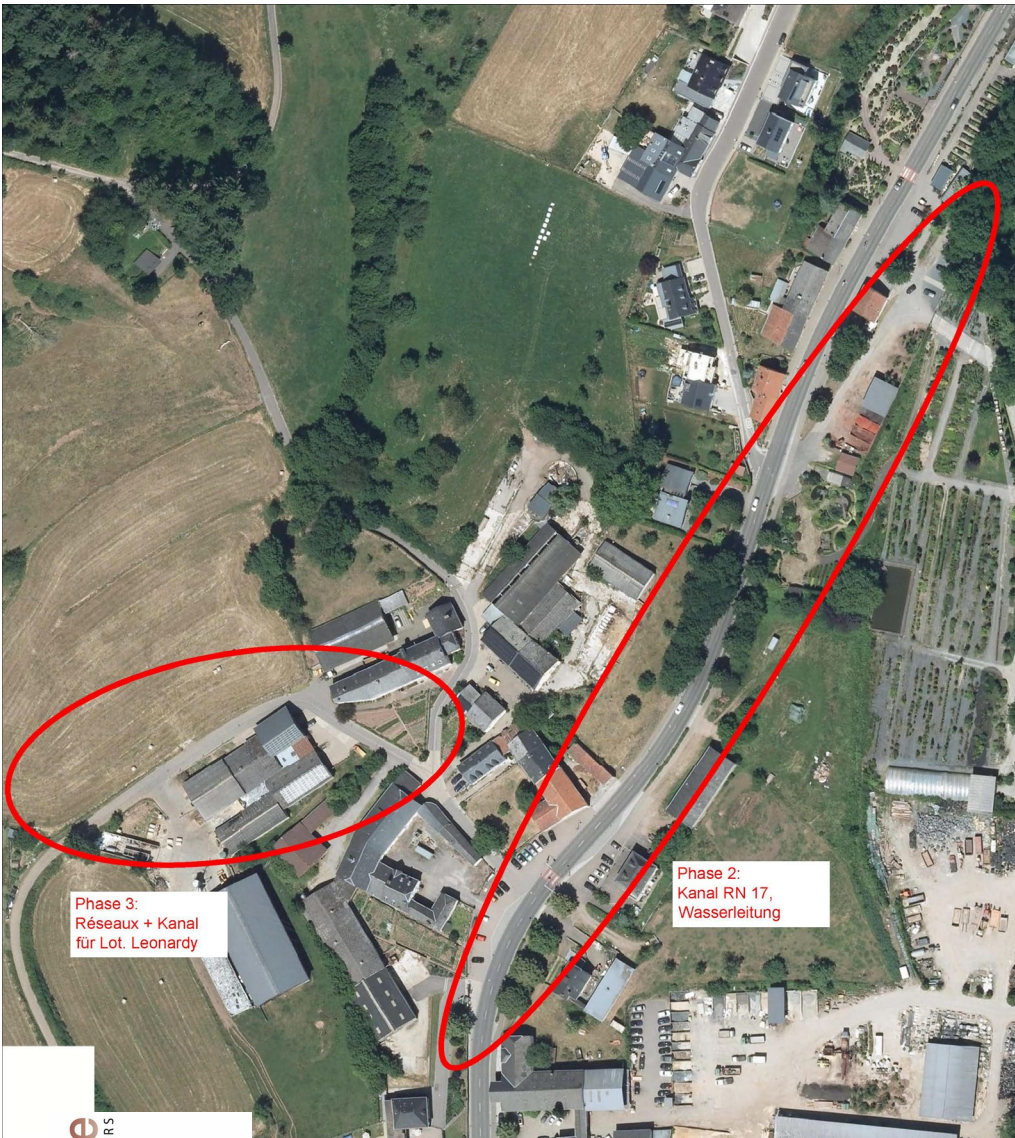
Phase 1: Rue Am Dall : Baustellensituation



Phase 2: RN 17, Phase 3: Rue Am Dall (Leonardy)

Vorgesehene Arbeiten:

- Verlegung eines neuen RW-Kanals DN 600, 700 in der RN 17 ab Tandelerbaach bis Rue Am Dall
- Verlegung neuer RW-Kanäle DN 315 in der Rue Am Dall
- Neuverlegung Trinkwasserleitung in RN 17
- Neue Kabelzugrohre Post/Eltrona/Creos
- Strassenbauarbeiten
- Parallele Arbeiten mit mehreren Equipen
- Dauer ca. 7 Wochen



Phase 2: RN 17: Kanal- und Wasserleitungsarbeiten

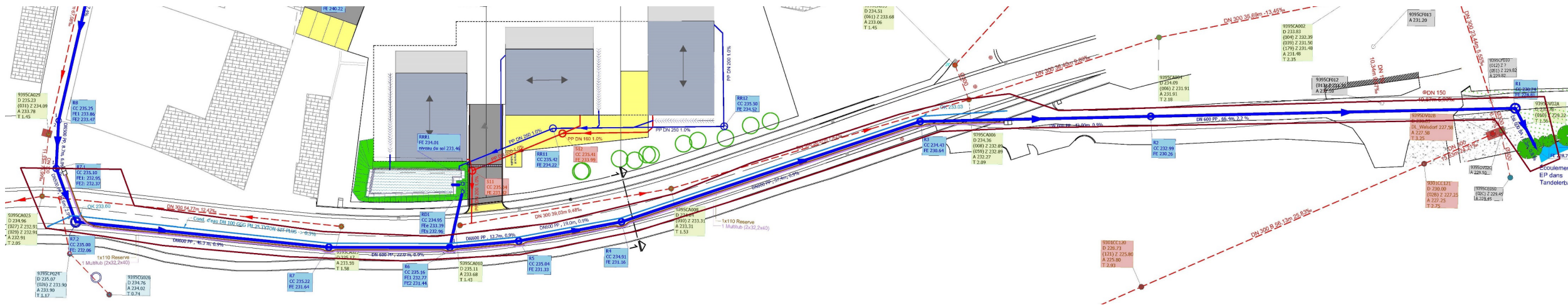
a) Verlegung eines neuen RW-Kanals (270 m) DN 600, 700 in der RN 17 bis zum Tandelerbaach:

einseitige Fahrspur mit Ampelregelung

b) Verbreiterung Baugrube für Verlegung der Wasserleitung (170 m) DN 100:

einseitige Fahrspur mit Ampelregelung

Fussgängerweg westseitig gesperrt



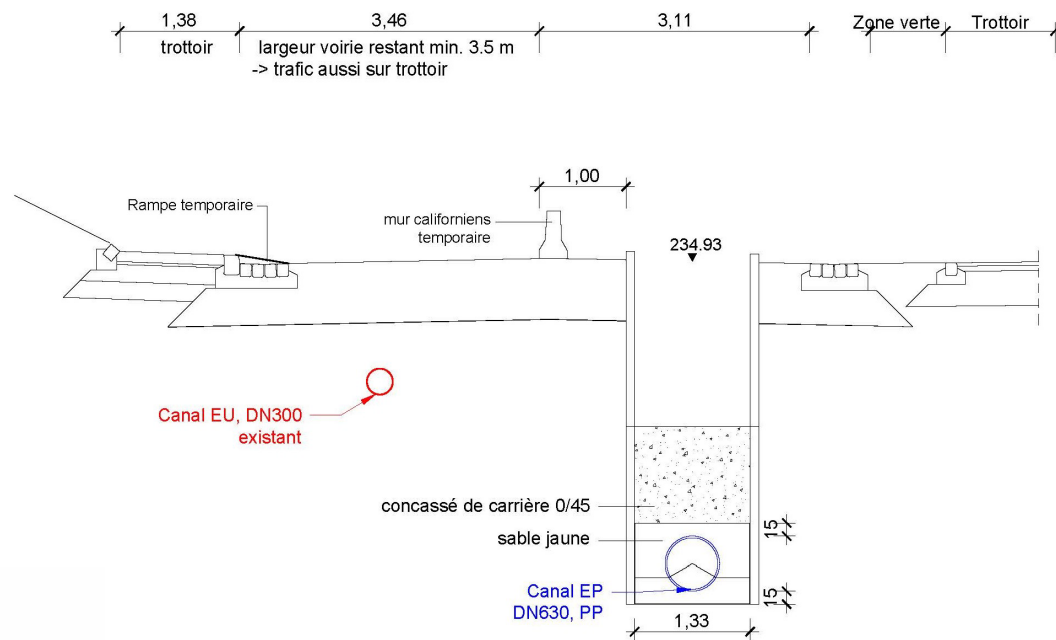
Phase 2: RN 17: Kanal- und Wasserleitungsarbeiten

- a) Verlegung eines neuen RW-Kanals DN 600, 700 in der RN 17 bis zum Tandelerbaach:
einseitige Fahrspur mit Ampelregelung

- b) Verbreiterung Baugrube für Verlegung der Wasserleitung:
einseitige Fahrspur mit Ampelregelung
Fussgängerweg westseitig gesperrt

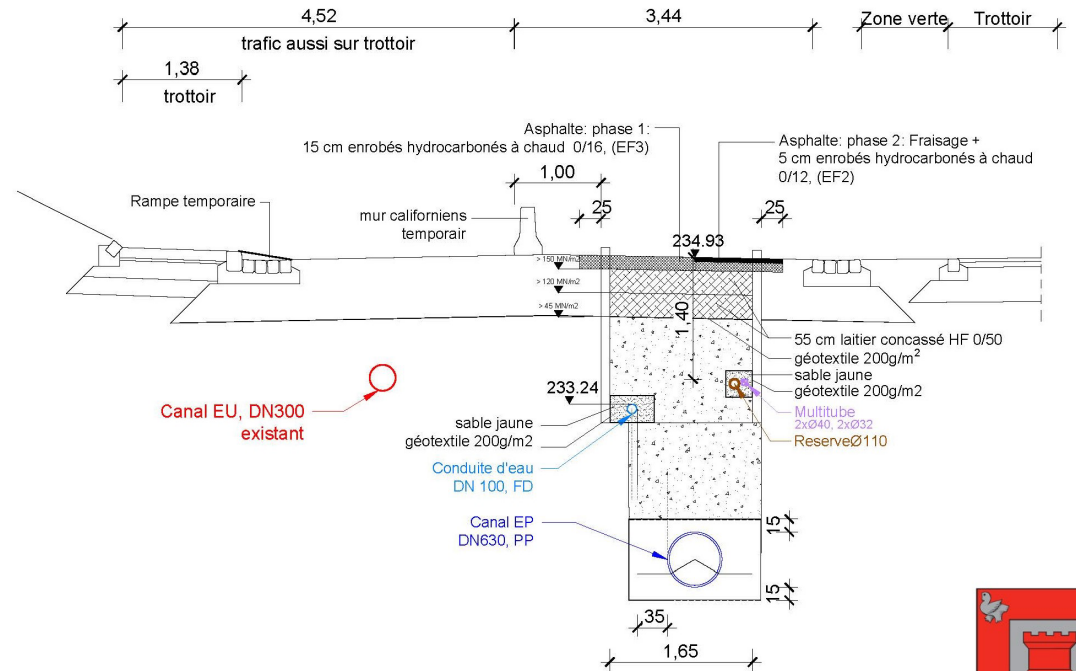
PHASE 1

Coupe type 1
éch 1/50

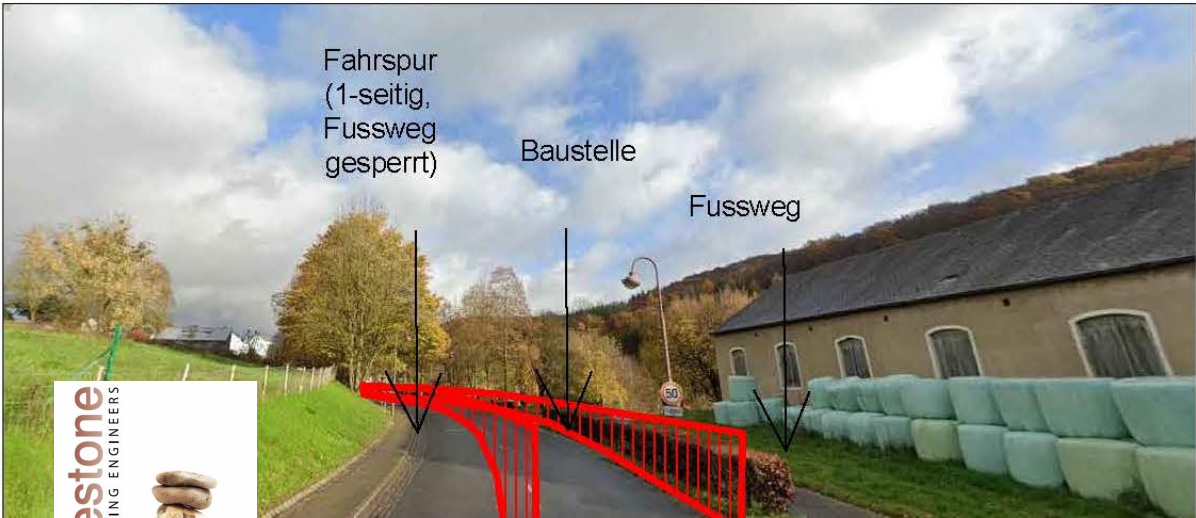


PHASE 2

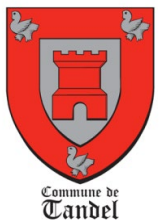
Coupe type 1
éch 1/50

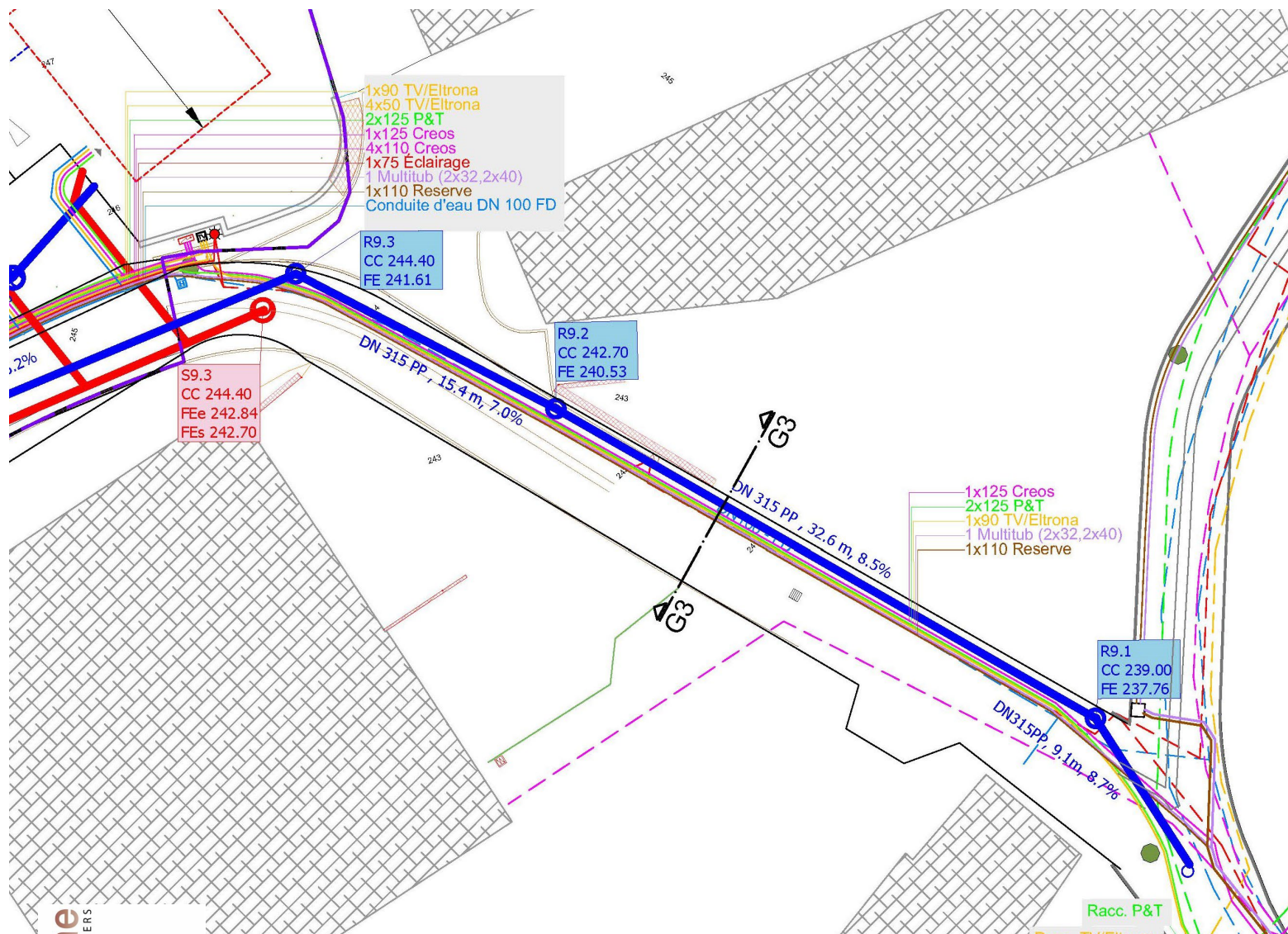


Phase 2: RN 17: Baustellensituation



Bürgerversammlung 15.03.2023



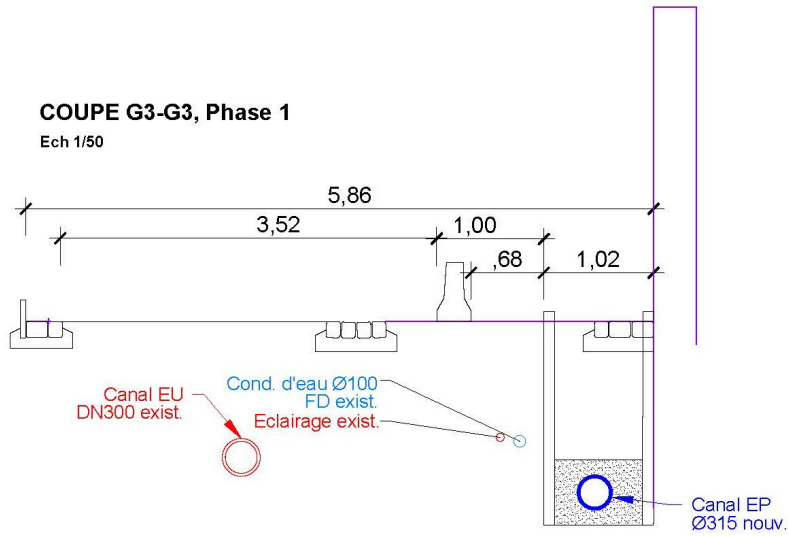


Phase 3a: Am Dall (Leonardy): Kanal- und Réseauxarbeiten

- a) Verlegung eines neuen RW-Kanals DN 315
einseitige Fahrspur: Breite ca. 3,50

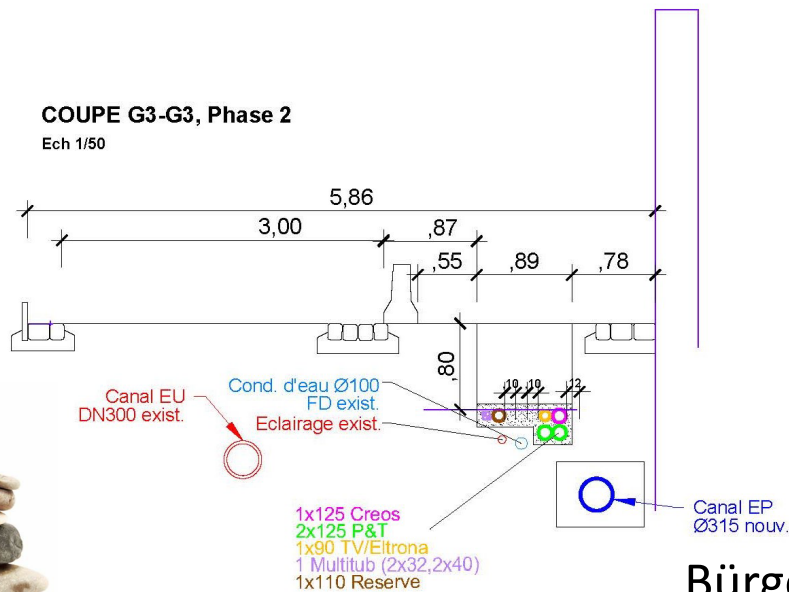
- b) Verbreiterung Baugrube für Verlegung der
Kabellehrrohre:
einseitige Fahrspur: Breite ca. 3,0 m

Phase 3a: Am Dall (Leonardy): Kanal- und Réseauxarbeiten

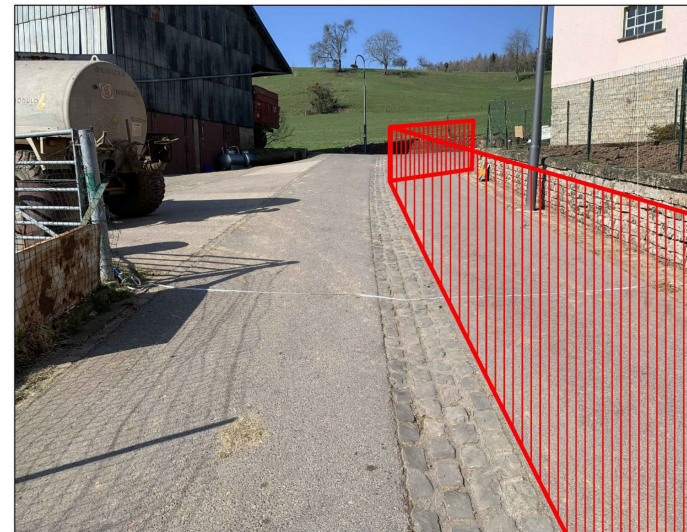
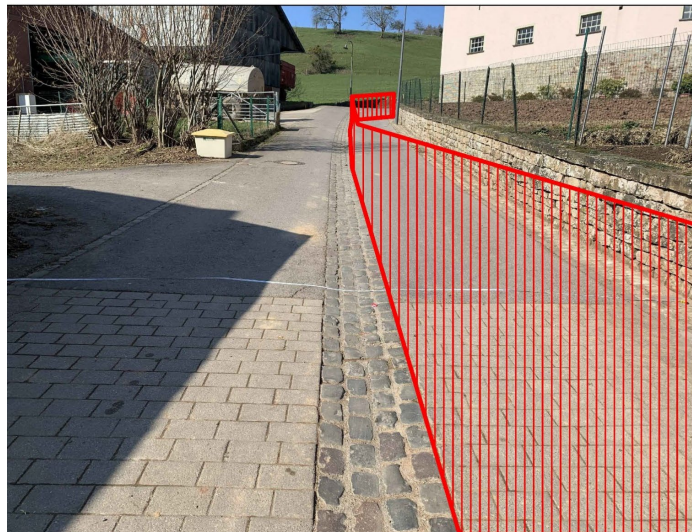


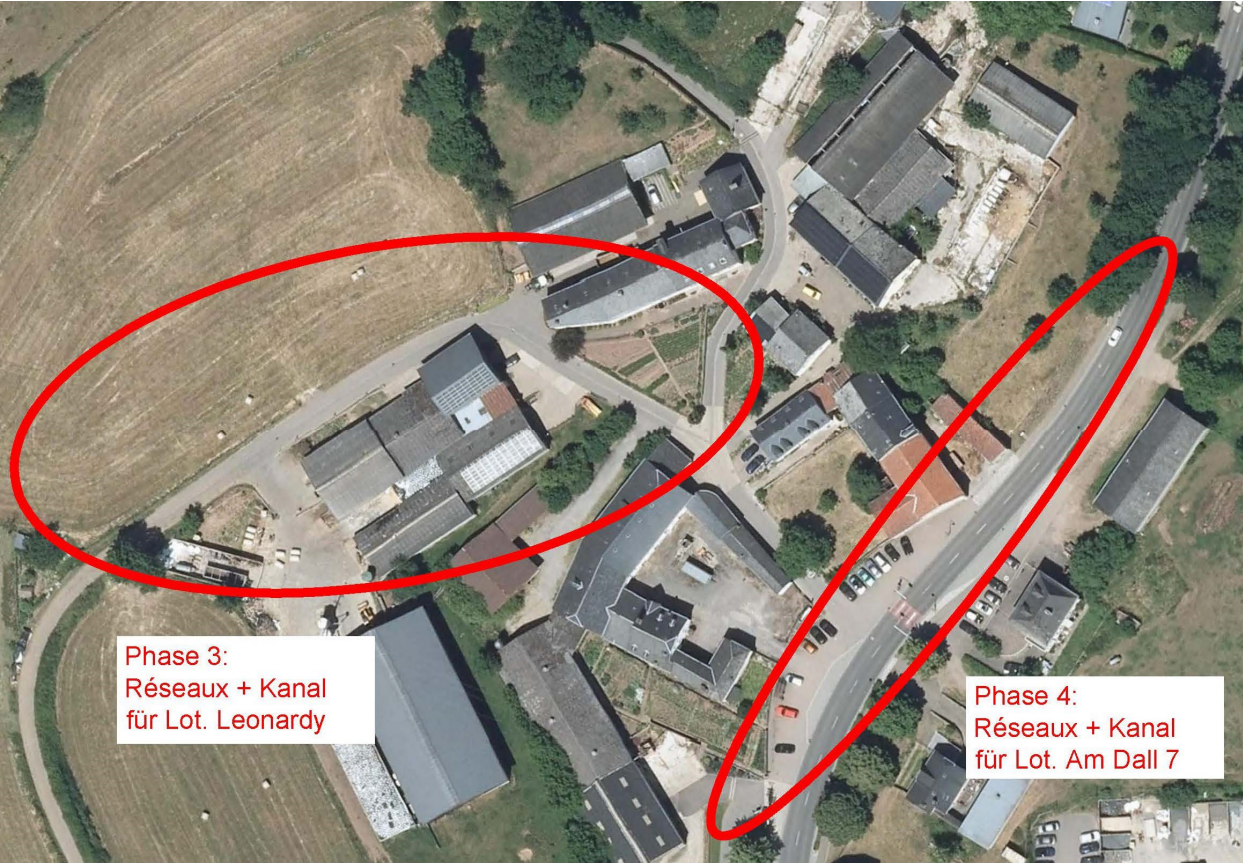
a) Verlegung eines neuen RW-Kanals DN 315
einseitige Fahrspur: Breite ca. 3,50

b) Verbreiterung Baugrube für Verlegung der Kabellehrrohre:
einseitige Fahrspur: Breite ca. 3,0 m



Phase 3: Rue Am Dall (Leonardy) : Baustellensituation



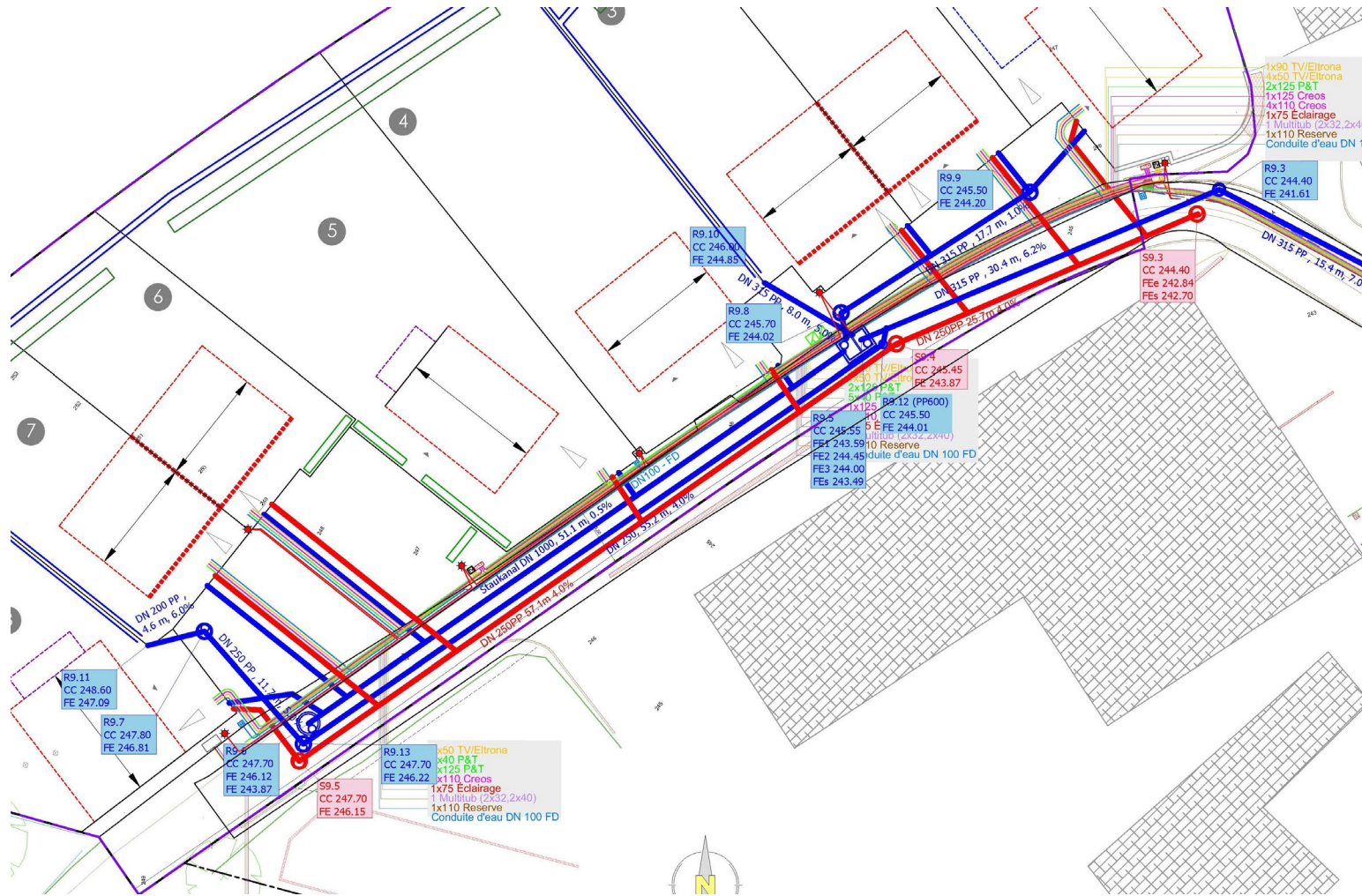


Phase 3: Lot. Leonardy, Phase 4: Lot. Am Dall - Los 7

Vorgesehene Arbeiten:

- Bau von Regenrückhaltebecken
- Anschlusskanalisationen RW, SW: DN 160 – 315
- Neuverlegung Trinkwasserleitung
- Neue Kabelzugrohre Post/Eltrona/Creos
- Neue Trafo-Station Creos
- Strassenbau-/Pflasterarbeiten
- Parallele Arbeiten mit mehreren Equipen
- Dauer ca. 7 Wochen

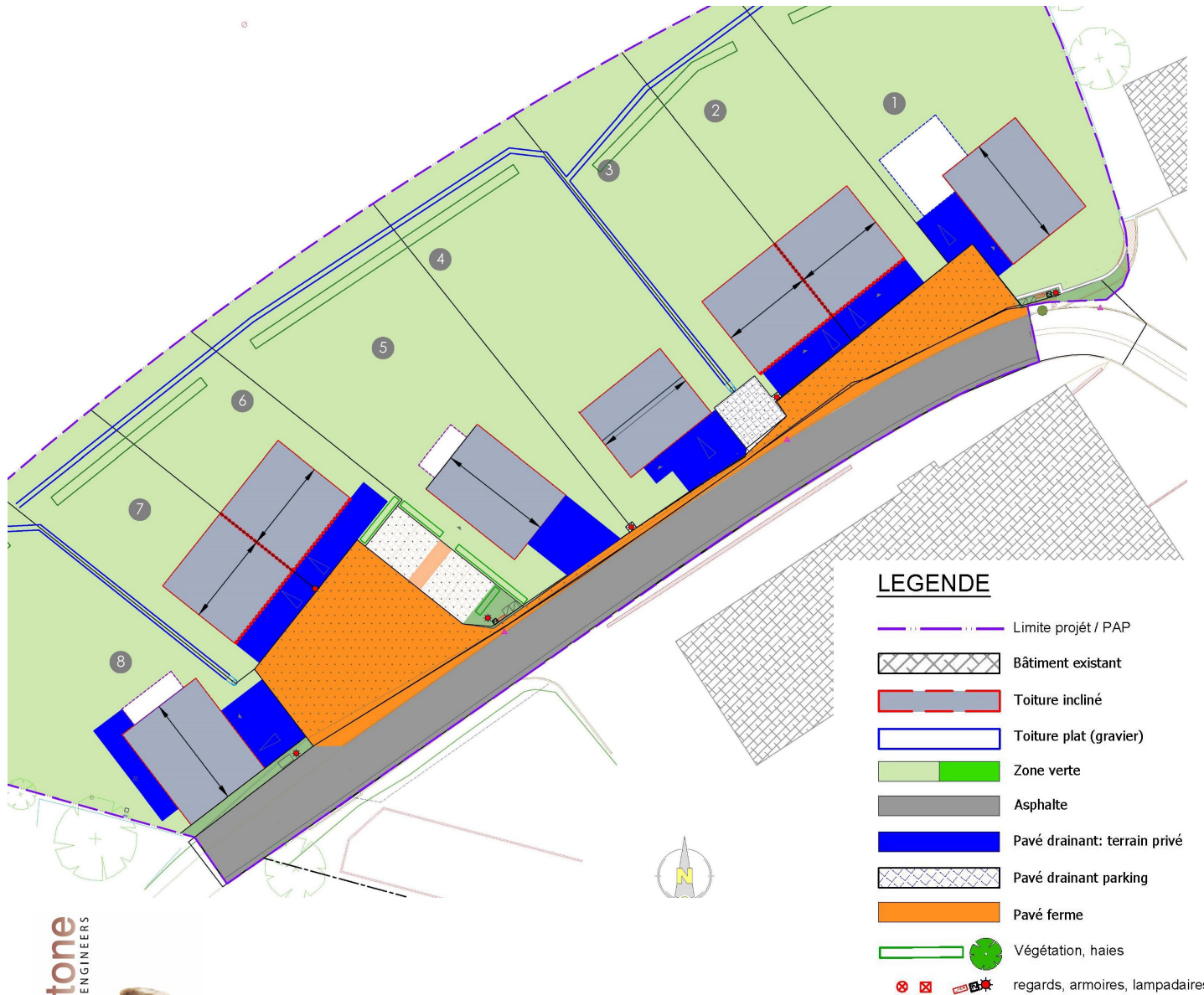
Phase 3b: Am Dall (Leonardy): Kanal, Réseaux, Oberflächen



- Bau von Regenrückhaltebecken
- Anschlusskanalisationen RW, SW: DN 160 – 315
- Neuverlegung Trinkwasserleitung
- Neue Kabelzugrohre Post/Eltrona/Creos

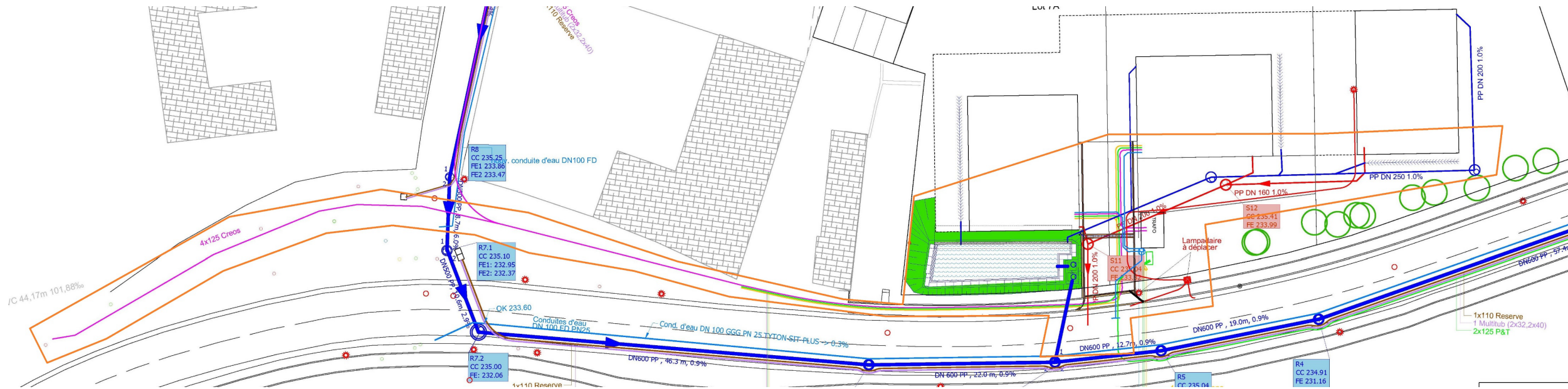
Phase 3b: Am Dall (Leonardy): Kanal, Réseaux, Oberflächen

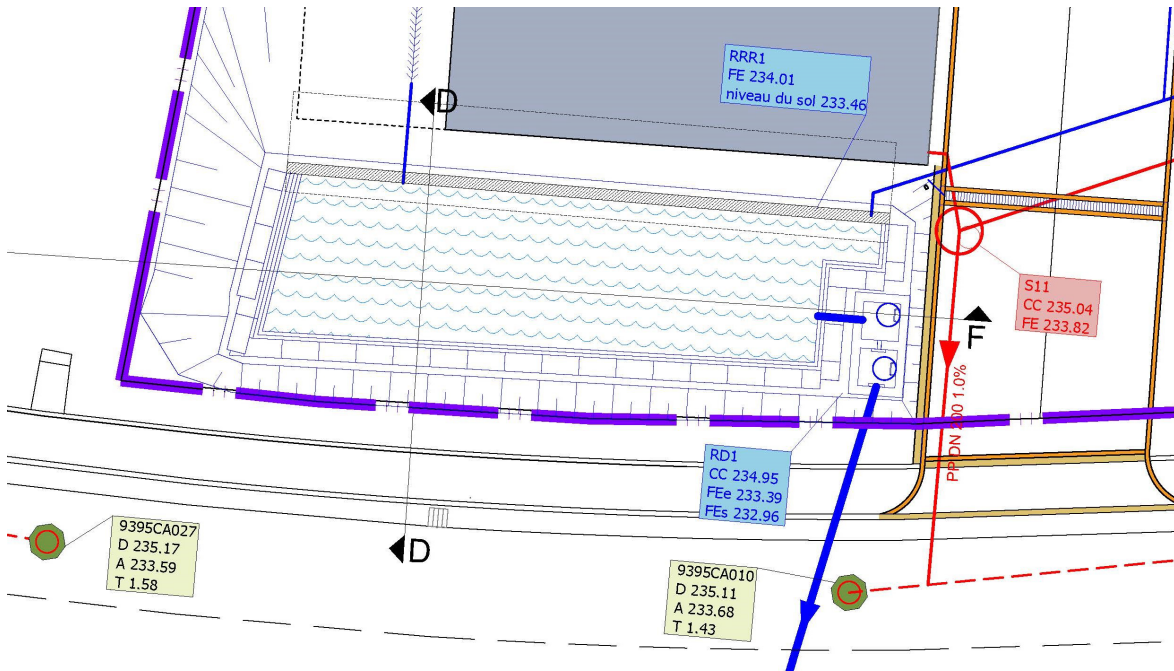
- Strassenbau-/Pflasterarbeiten



Phase 4: Lot. Am Dall - Los 7: Kanal, Réseaux, Oberflächen

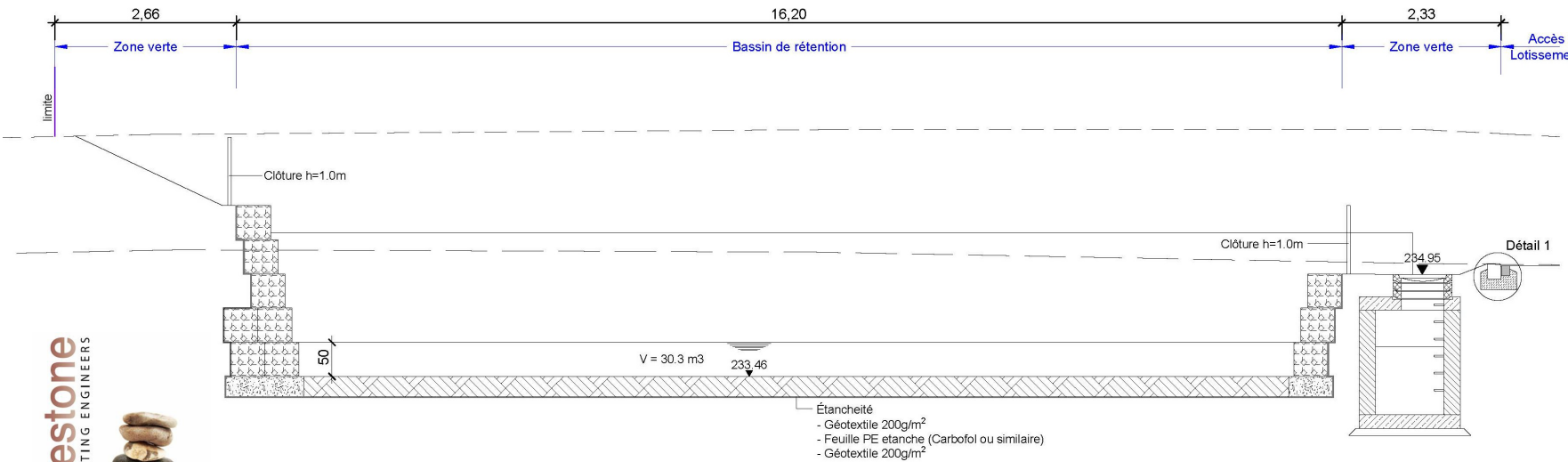
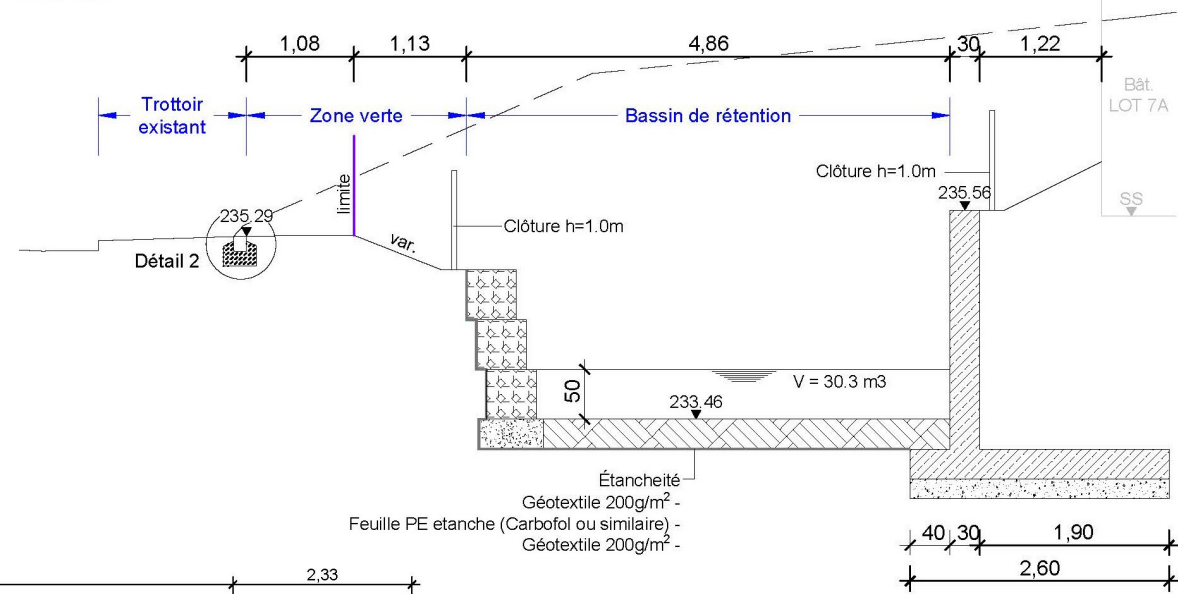
- Bau von Regenrückhaltebecken
- Anschlusskanalisationen RW, SW: DN 160 – 315
- Neuverlegung Trinkwasserleitung
- Neue Kabelzugrohre Post/Eltrona/Creos
- Neue Trafo-Station Creos





COUPE D-D
Ech. 1/50

Phase 4: Lot. Am Dall - Los 7: Kanal, Réseaux, Oberflächen

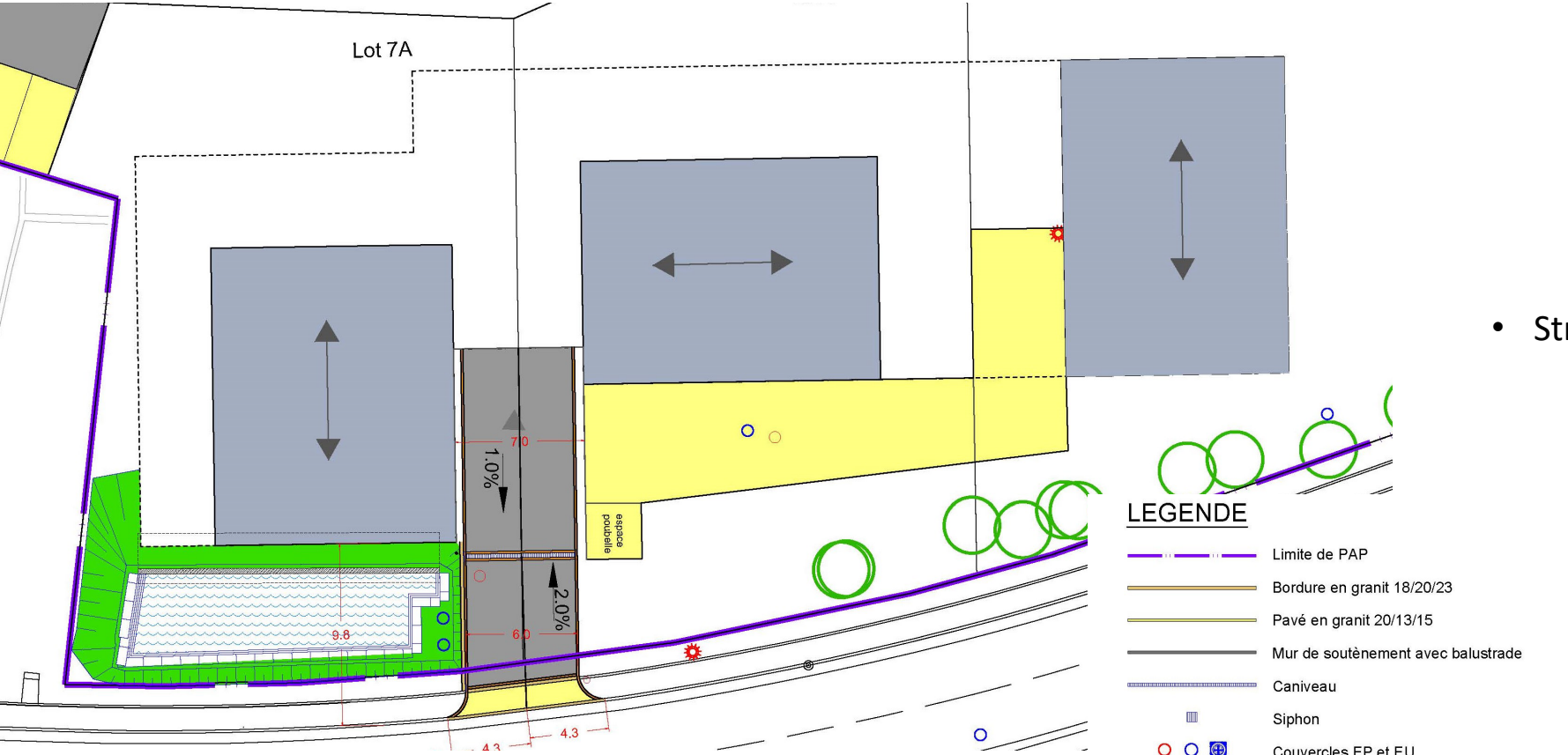


- Regenrückhaltebecken



Phase 4: Lot. Am Dall - Los 7: Kanal, Réseaux, Oberflächen

- Strassenbau-/Pflasterarbeiten



LEGENDE

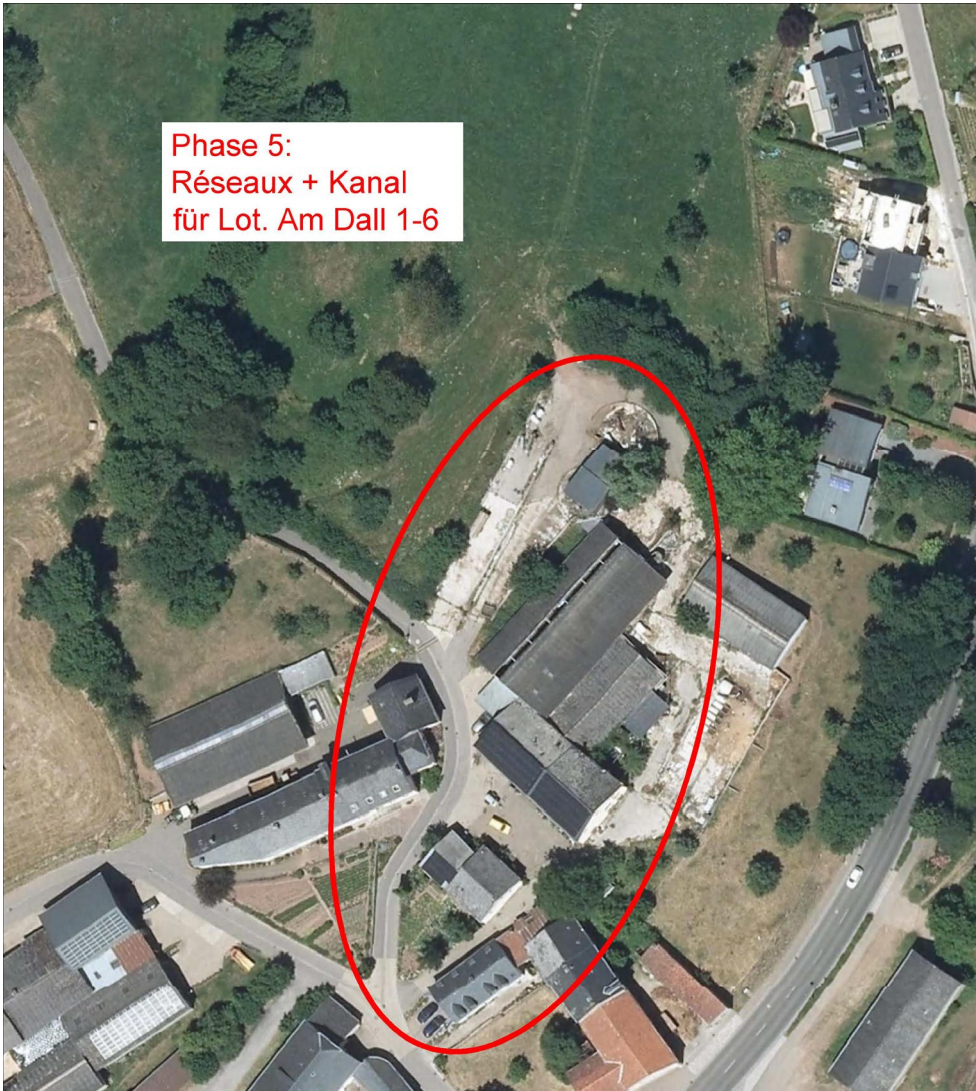
- Limite de PAP
- Bordure en granit 18/20/23
- Pavé en granit 20/13/15
- Mur de soutènement avec balustrade
- Caniveau
- Siphon
- ● □ Couvertures EP et EU
- ▨ Rétention à ciel ouvert pour eaux pluviales
- Espace vert public
- Asphalté: Voie de circulation motorisée
- Pavé K4 & K4 Noble gris clair: parking et trottoir
- ↔ Orientation du faîte
- ▶ Accès de lot proposé (à titre indicatif)
- Bordures
- File de pavé
- ▨ Champs de visibilité



Bürgerversammlung 15.03.2023



Phase 5:
Réseaux + Canal
für Lot. Am Dall 1-6



Phase 5: Lot. Am Dall – 1-6

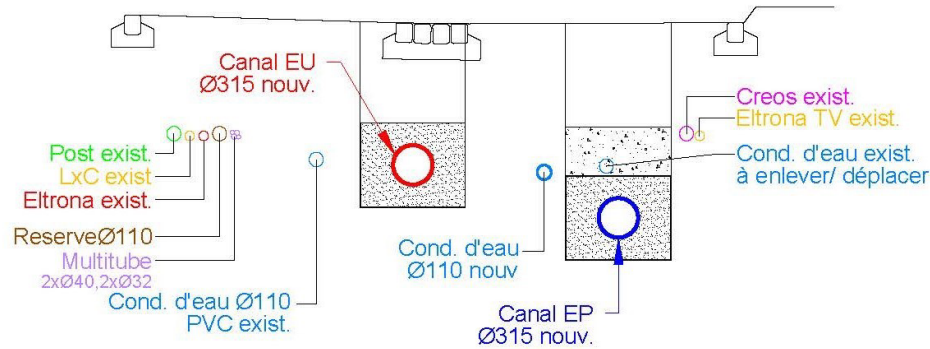
Vorgesehene Arbeiten:

- Verlegung neuer RW-Kanäle DN 300 – 500 in der Rue „Am Dall“
- Bau von Regenrückhaltebecken
- Anschlusskanalisationen RW, SW: DN 160 – 315
- Sanierung SW-Kanalisation
- Neuverlegung Trinkwasserleitung
- Neue Kabelzugrohre Post/Eltrona/Creos
- Parallele Arbeiten mit mehreren Equipen
- Dauer ca. 14 Wochen



COUPE G1-G1

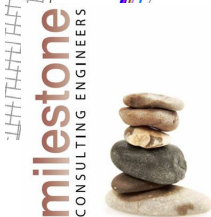
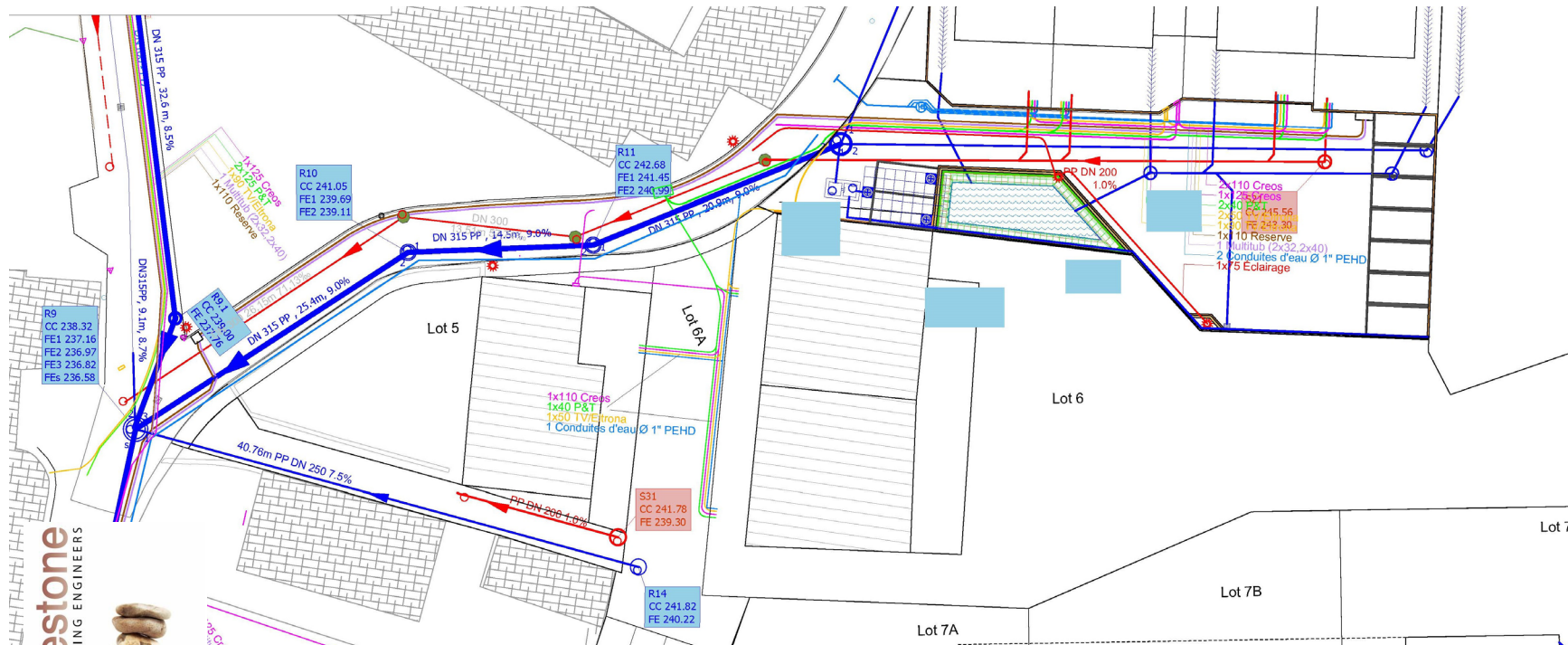
Ech 1/50



Phase 5: Lotissement Am Dall 1-6: Kanal- und Réseauxarbeiten

Verlegung
eines neuen RW-Kanals DN 300,
eines neuen SW-Kanals DN 300
einer neuen Wasserleitung
neuer Kabellehrrohre
Anschlussréseaux

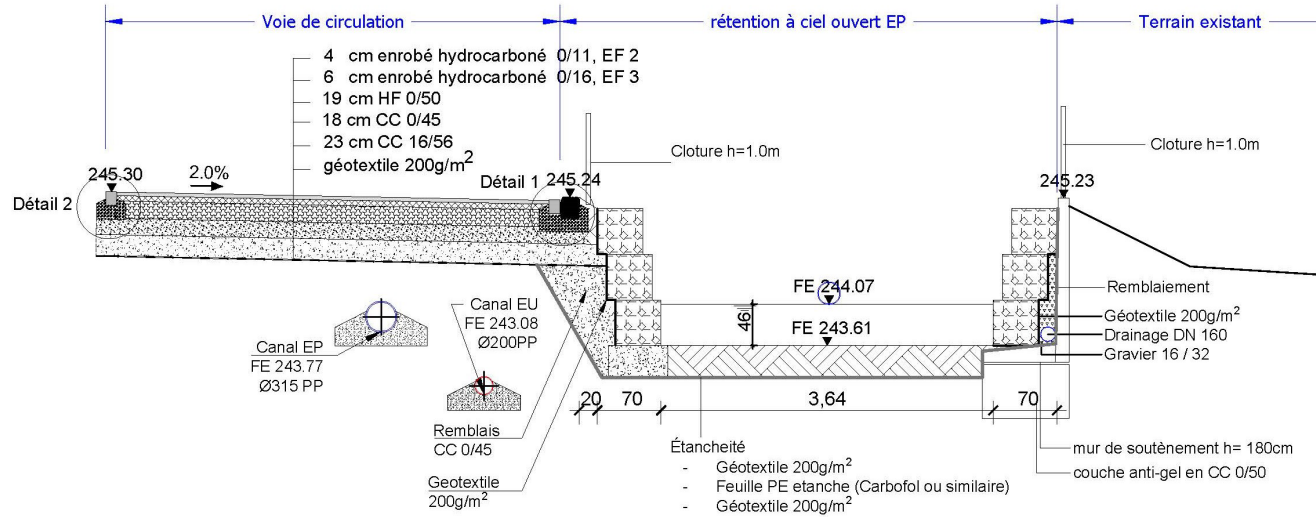
Vollsperrung, Umleitung über Baustrasse Hof Roeder



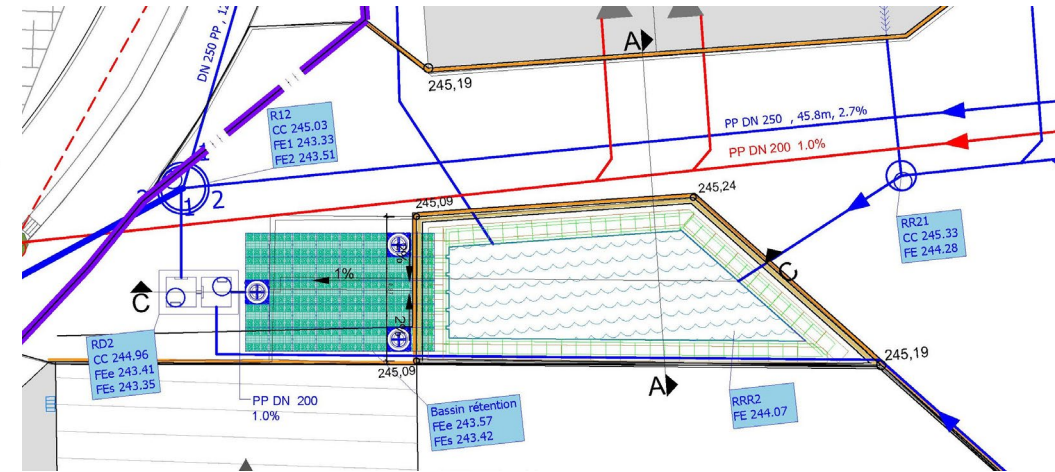
Bürgerversammlung 15.03.2023



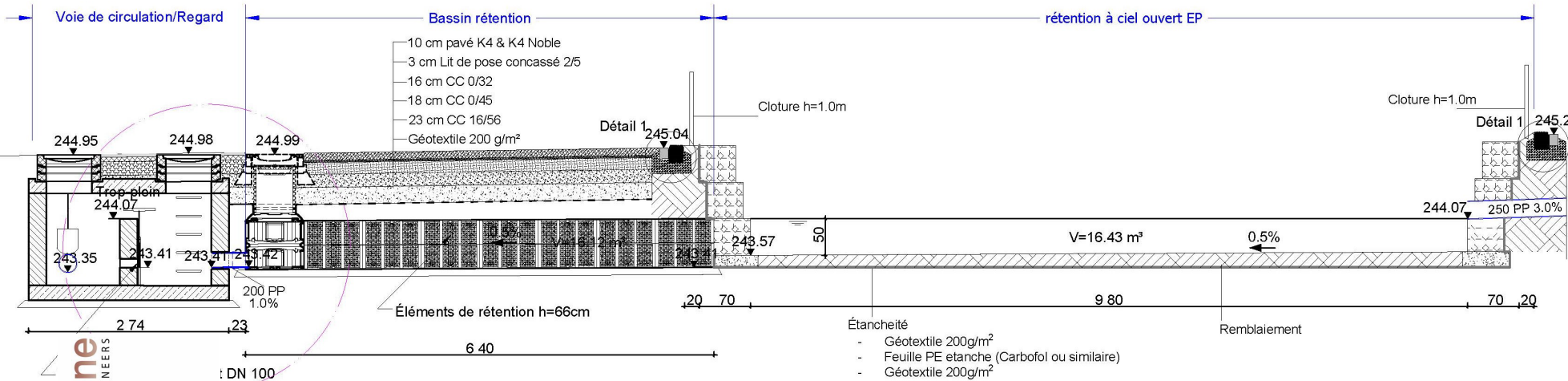
COUPE A-A
Ech. 1/50



Phase 5: Lotissement Am Dall 1-6 : Kanal, Réseaux, Oberflächen



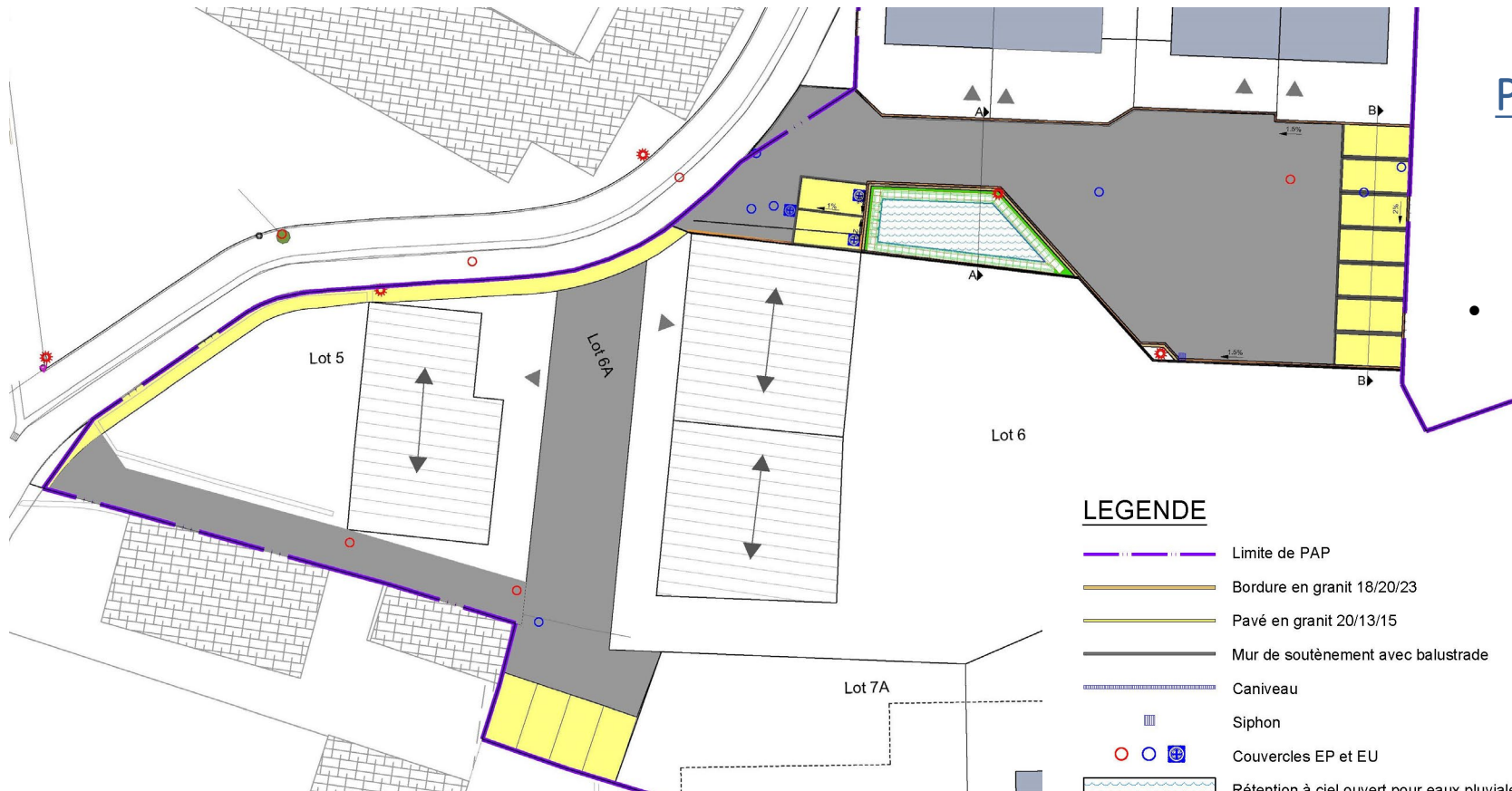
COUPE C-C
Ech. 1/50



- Regenrückhaltebecken

Phase 5: Lotissement Am Dall 1-6 : Kanal, Réseaux, Oberflächen

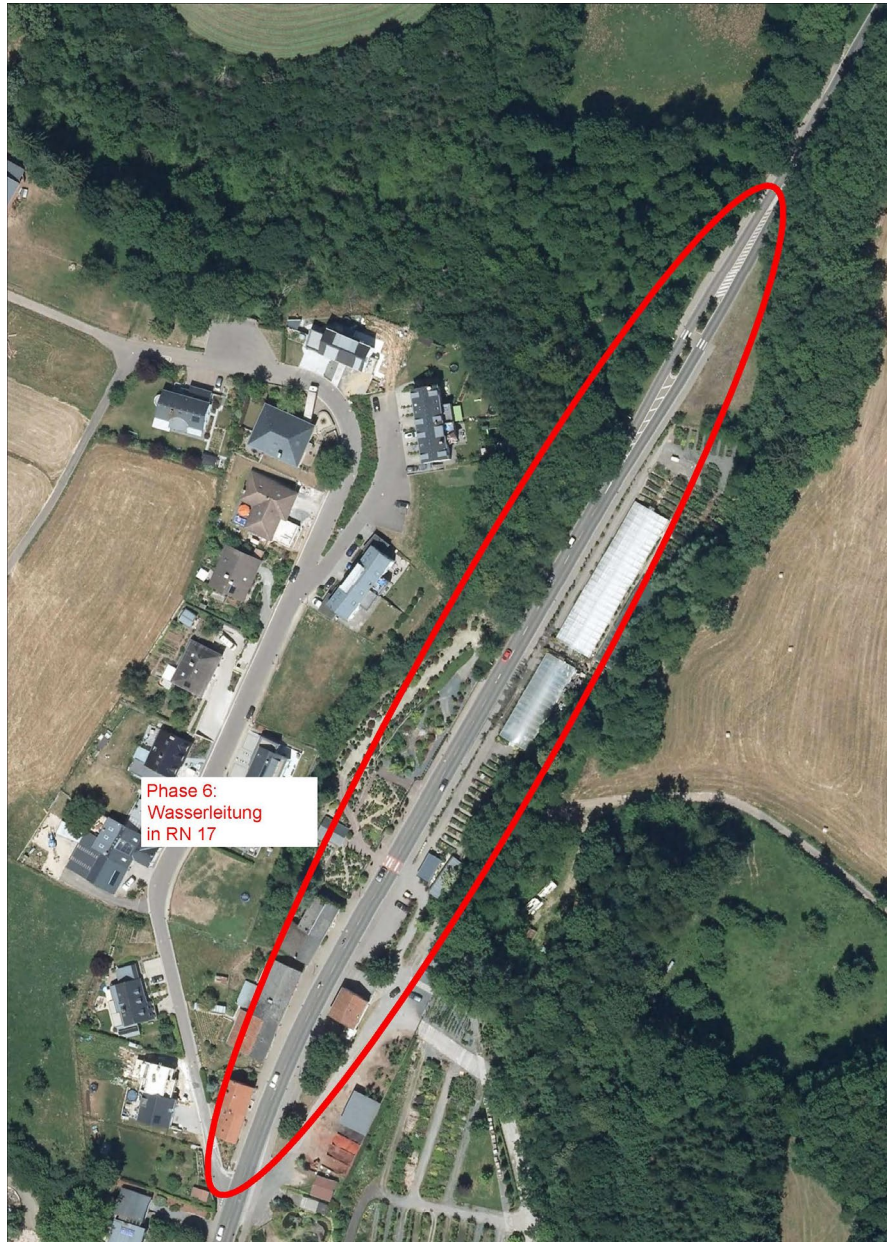
- Strassenbau-/Pflasterarbeiten



LEGENDE

	Limite de PAP
	Bordure en granit 18/20/23
	Pavé en granit 20/13/15
	Mur de soutènement avec balustrade
	Caniveau
	Siphon
	Couvercles EP et EU
	Rétention à ciel ouvert pour eaux pluviales
	Espace vert public
	Asphalte: Voie de circulation motorisée
	Pavé K4 & K4 Noble gris clair: parking et trottoir
	Orientation du faîte
	Accès de lot proposé (à titre indicatif)
	Bordures
	File de pavé
	Champs de visibilité



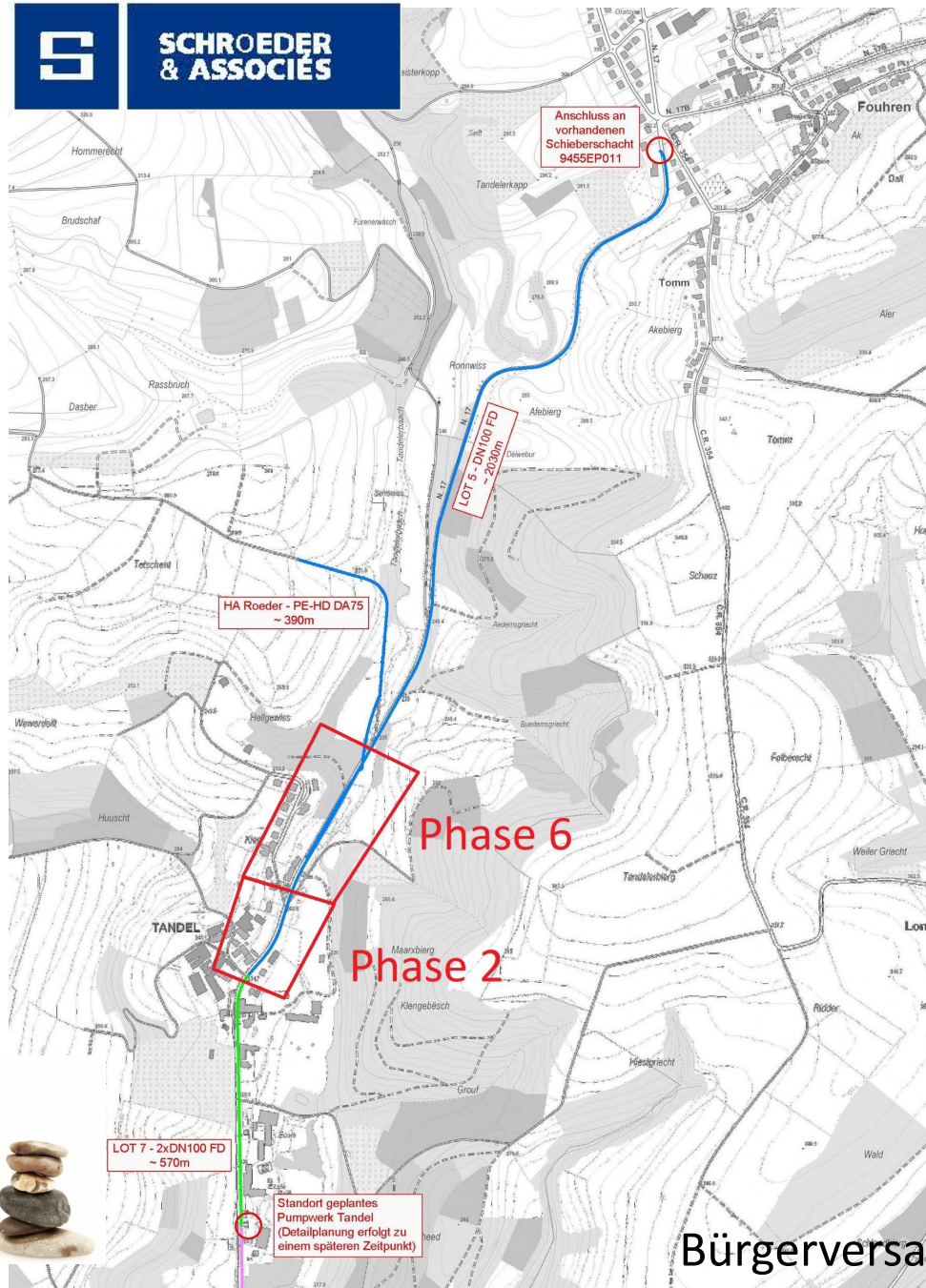


Phase 6: RN 17

Vorgesehene Arbeiten:

- Neuverlegung Trinkwasserleitungen und Leerrohre in der östlichen Strassenseite
- Einseitige Befahrung der RN 17 mit Ampelregelung
- Dauer ca. 12 Wochen

Bürgerversammlung 15.03.2023



Trinkwasserleitung

Die vorgesehenen Arbeiten in Phase 2 und 6 sind Teil einer Gesamtmaßnahme ab Höhe Hiestgriecherhaff bis Fohren



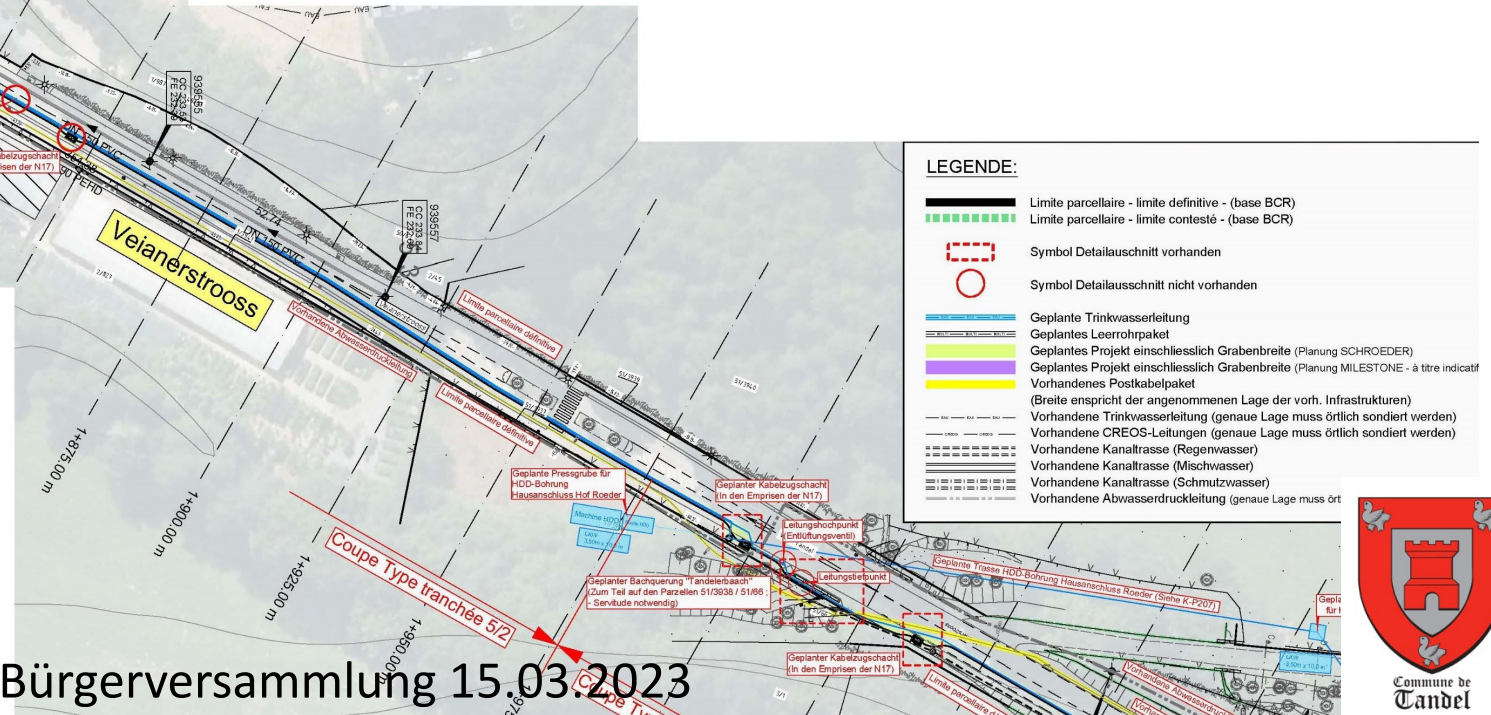
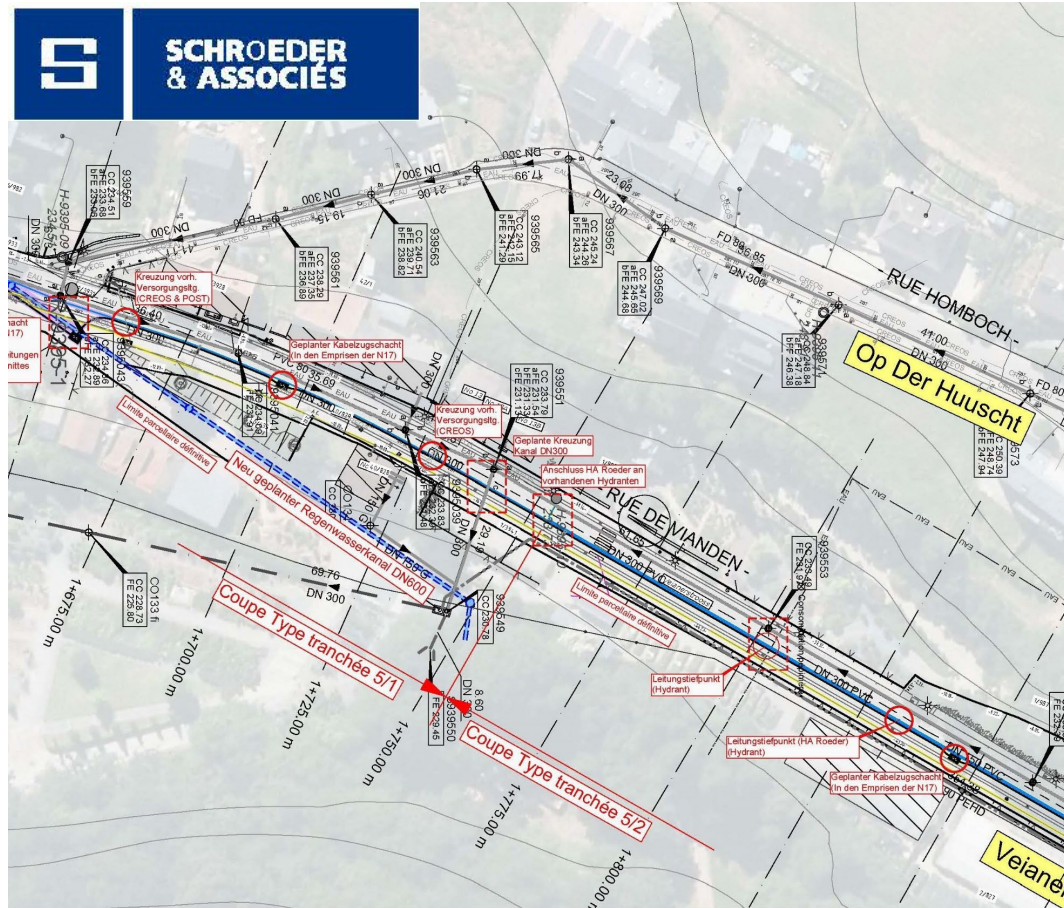


SCHROEDER & ASSOCIÉS

Phase 6: RN 17

Vorgesehene Arbeiten:

- Neuerlegung Trinkwasserleitungen (380 m) DN 100 FD, DN 80 PEHD, und Leerrohre



LEGENDE:

	Limite parcellaire - limite definitive - (base BCR)
	Limite parcellaire - limite contesté - (base BCR)
	Symbol Detaillausschnitt vorhanden
	Symbol Detaillausschnitt nicht vorhanden
	Geplante Trinkwasserleitung
	Geplantes Leerrohrpaket
	Geplantes Projekt einschliesslich Grabenbreite (Planung SCHROEDER)
	Geplantes Projekt einschliesslich Grabenbreite (Planung MILESTONE - à titre indicatif)
	Vorhandenes Postkabelpaket (Breite entspricht der angenommenen Lage der vorh. Infrastrukturen)
	Vorhandene Trinkwasserleitung (genaue Lage muss örtlich sondiert werden)
	Vorhandene CREOS-Leitungen (genaue Lage muss örtlich sondiert werden)
	Vorhandene Kanaltrasse (Regenwasser)
	Vorhandene Kanaltrasse (Mischwasser)
	Vorhandene Kanaltrasse (Schmutzwasser)
	Vorhandene Abwasserdruckleitung (genaue Lage muss örtlich sondiert werden)



Bürgerversammlung 15.03.2023



Baustellenorganisation

Zugang Wohnhäuser und Betriebe

Zugang Grünschnittsammelstelle an Samstagen

Müllabfuhr

Der Bauunternehmer organisiert die Einsammlung und Verteilung
Milchwagen

Temporäre Reglementierung des Verkehrs

Parkplätze Crèche und verminderte Stellplätze

Baustellenorganisation

- AC Tandel
Georges Schmit 803 803 226 /621 499 000
Arsène Pletgen 621 499 260
- Milestone Consulting Engineers Rolf Wilhelmi 691 145 221
- Tragec
Mike Demouling 691 880 646
José Manuel Da Silva Vieira 691 880 603



Bürgerversammlung 15.03.2023

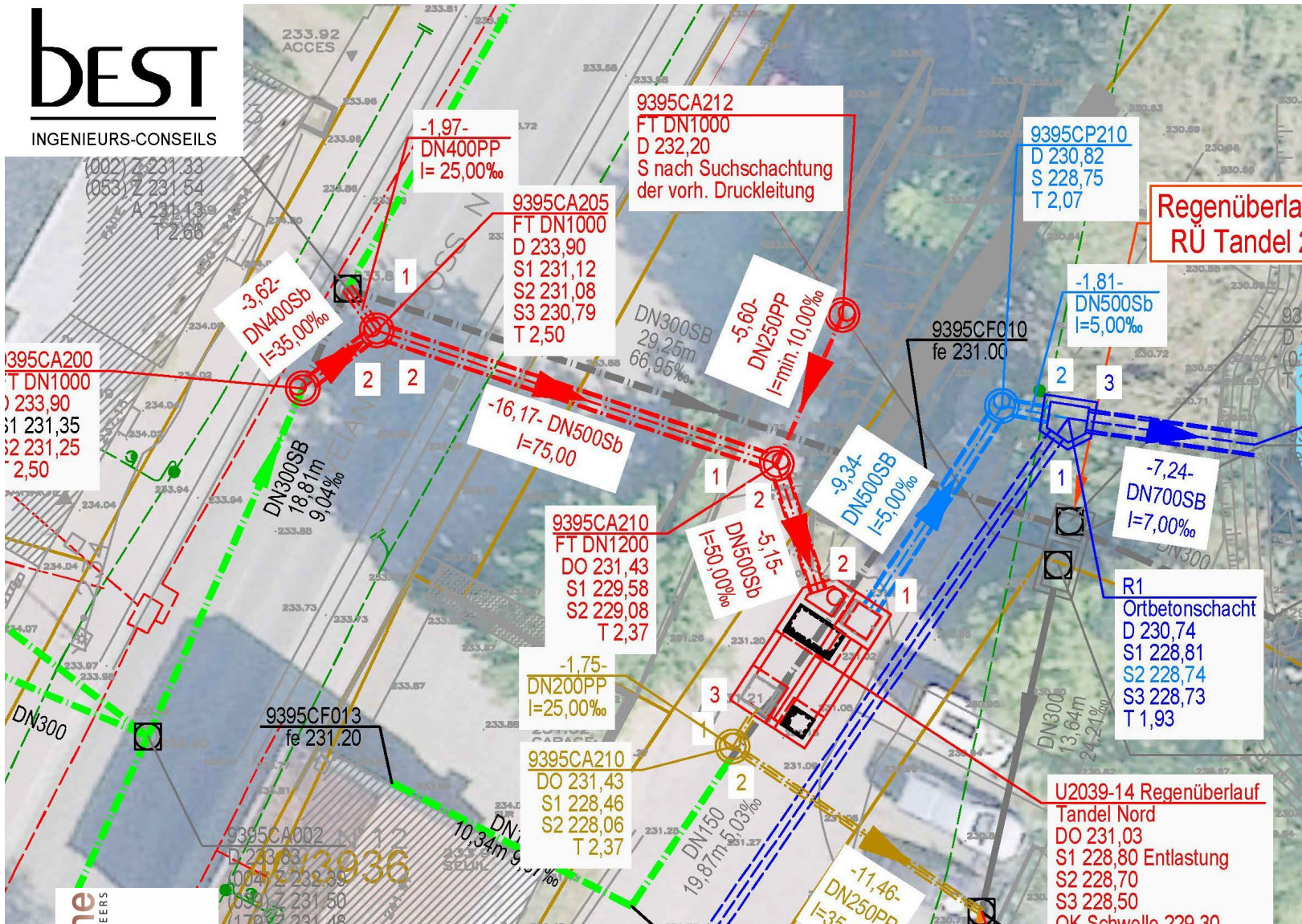




Phase 7: neben RN17

Vorgesehene Arbeiten:

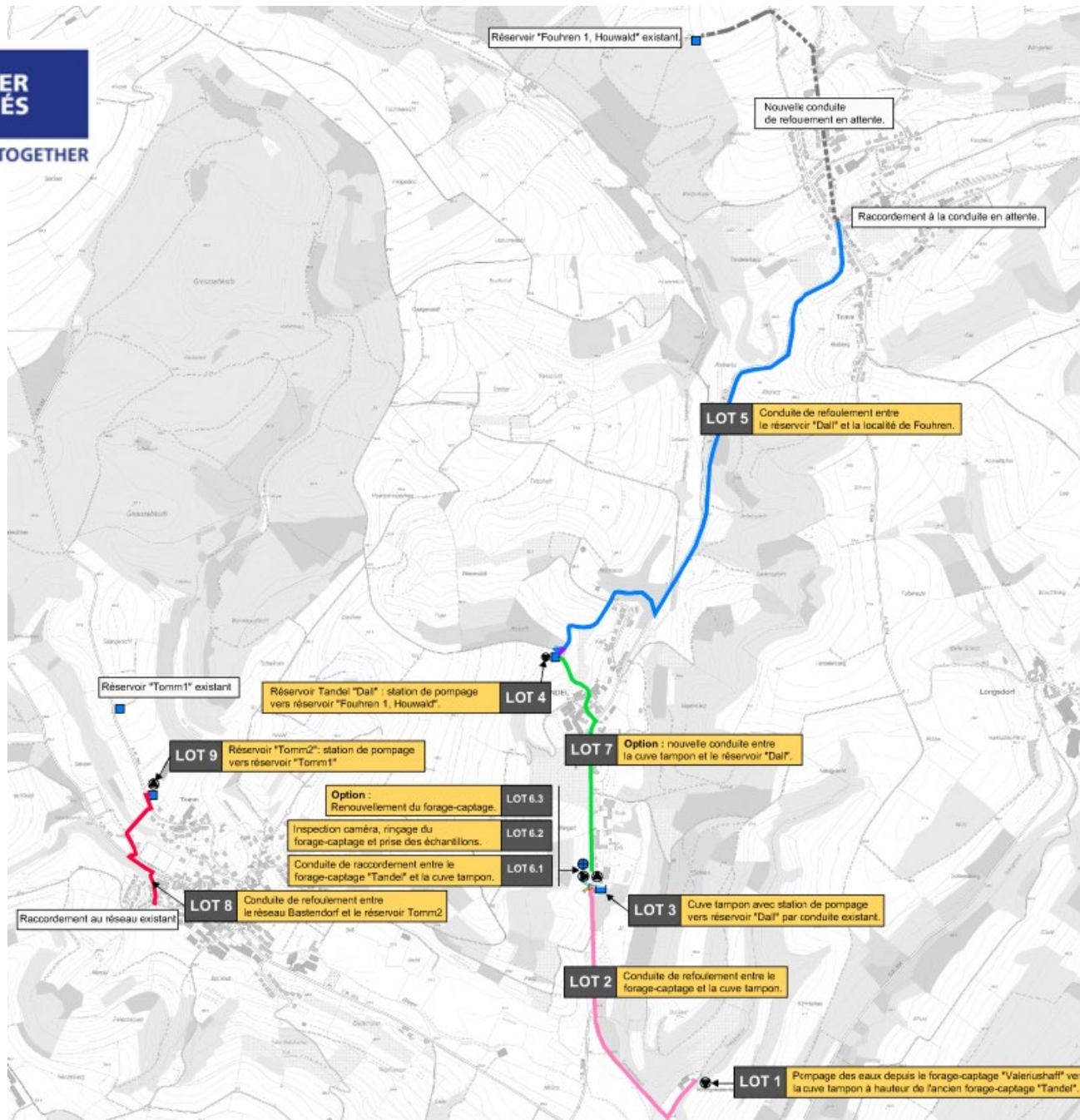
- Verlegung eines neuen MW-Kanals DN 250 - 500
- Bau eines Regenüberlaufbeckens
- Dauer ca. 8 Wochen



Phase 7: neben RN17

Vorgesehene Arbeiten:

- Verlegung eines neuen MW-Kanals DN 250 - 500
- Bau eines Regenüberlaufbeckens
- Dauer ca. 8 Wochen



Phase 8: RN17

Vorgesehene Arbeiten:

- Ausbau Trinkwassernetz
Vergrößerung der Versorgungssicherheit
- Valeriusshaff durch Tandel bis Fouhren
- Dauer ca. 65 Wochen

Légende

- Réservoir
- Source-Captage
- ⊕ Forage-Captage
- ⊙ Station de pompage
- ⊙ Pompage du forage
- Conduite en attente
- Lot 2
- Lot 5
- Lot 7
- Lot 8



Vielen Dank für Ihr Interesse
und Ihre Aufmerksamkeit !

milestone
CONSULTING ENGINEERS



Bürgerversammlung 15.03.2023



milestone
CONSULTING ENGINEERS



Bürgerversammlung 15.03.2023

